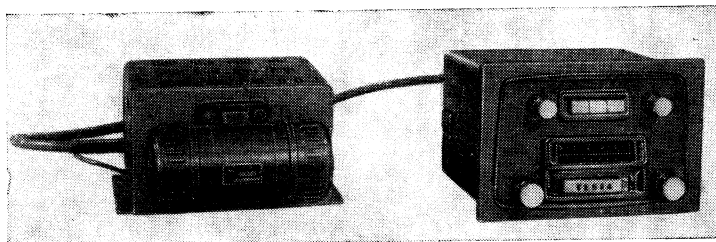


2.505 Autorádio 2203BV „OZVĚNA“



Autorádio 2203BV „OZVĚNA“, výroba 1959 až 1960

Výrobce: TESLA KOLÍN, n. p.

Hlavní technické údaje:

Zapojení (viz přílohu XIX): Sedmiobvodový, 8+1 elektronkový superhet na středních vlnách — 9+1 elektronkový, devítiobvodový superhet na velmi krátkých vlnách — s automatickým vyladováním vysílačů, s mikrofonním vstupem a výkonovým koncovým zesilovačem, k napájení z akumulátoru vozidla.

Vlnové rozsahy: 2; 4,05 až 4,58 m (74 až 65,5 MHz); 187 až 571,4 m (1605 až 525 kHz)

Průměrná citlivost: střední vlny 10 μ V, velmi krátké vlny (pro odstup úrovně signálu od úrovně šumu 26 dB) 6 μ V

Průměrná šířka pásma: 13 kHz

Výstupní výkon: 8 W

Reproduktory: 5; elektrodynamické s permanentními magnety umístěnými uvnitř membrány, kruhové, průměru 160 mm, impedance kmitacíh cívek 4 Ω

Mikrofon: elektrodynamický, reportážní

Napájení: z akumulátorové baterie 24 V = (záporný pól akumulátorů (spojen s kostrou vozu)

Příkon: asi 130 W

Sladování: Nařídte stupnicový ukazovatel tak, aby měl na obou dorazech ladění stejnou vzdálenost od konců ladicí stupnice. Přijímač na největší citlivost.

AM mf: 468 kHz — [L25, L24, L19, L18 max.

vf: přes umělou anténu podle obr.

sv — 525 kHz] C31 max.; 1605 kHz [L14 max.
597 kHz \circ C28, C2 max.; 1532 kHz \circ L11, L6 max.

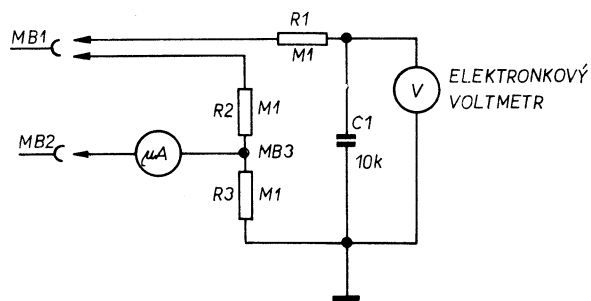
Poznámky: Indukčnosti cívek L6, L11, L14 při vysunutém jádru 93 μ H, při zasunutém jádru 875 μ H. Indukčnosti L12, L13 neměnit! (L12 = 800,23 μ H, L13 = 18,17 μ H)

FM mf: 10,7 MHz — přes 2,5 pF mezi C15, C16 — L17, L16, L10, L8, L7, L20 max., L21 nul.; [L27 min. (elektronkový voltmetr zapojen paralelně k cívce relé RE1, vrtulka ladění aretována a mechanicky sepnuto zastavovací relé RE1)

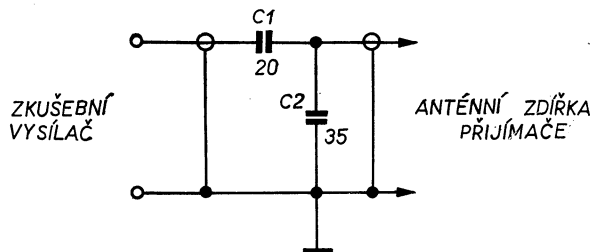
vf: přes symetrizační člen 240 Ω —

65,5 MHz [C11 max.; 74 MHz] L4 max.
66,8 MHz \circ C5 max.; 72,4 MHz \circ L3 max.

Poznámka: Napětí oscilátoru (na R2) v rozmezí 2 až 4 V.

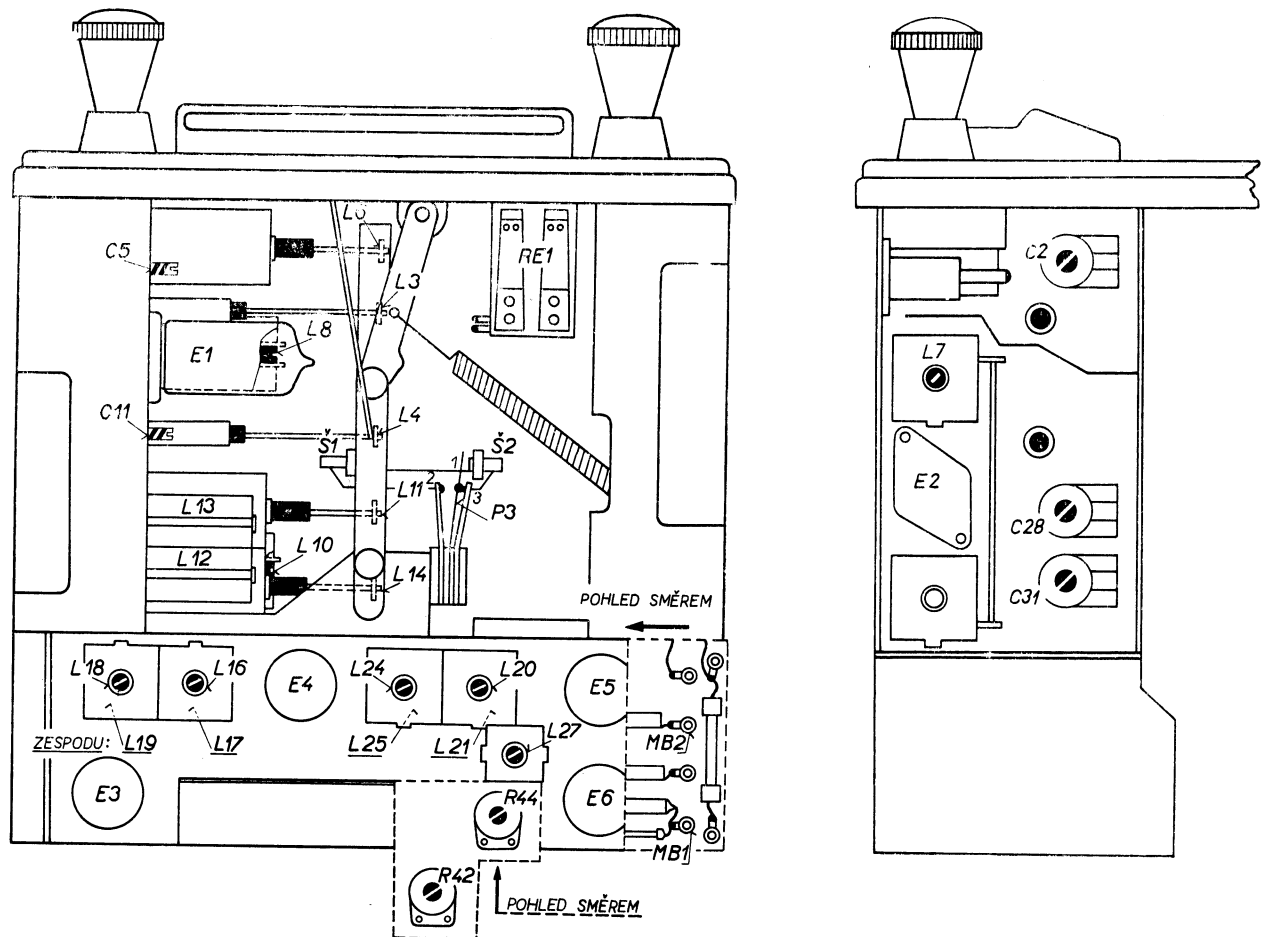


ZAPOJENÍ MĚŘICÍCH PŘÍSTROJŮ PŘI SLADOVÁNÍ POMĚROVÉHO DETEKTORU



UMĚLÁ ANTÉNA

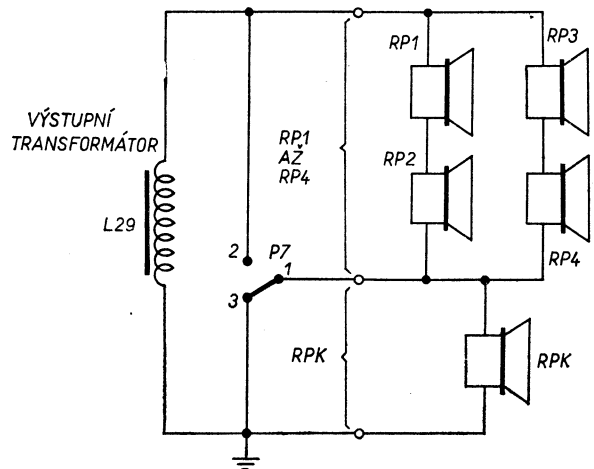
Pomocná zapojení pro sladování



Rozmístění sladovacích prvků

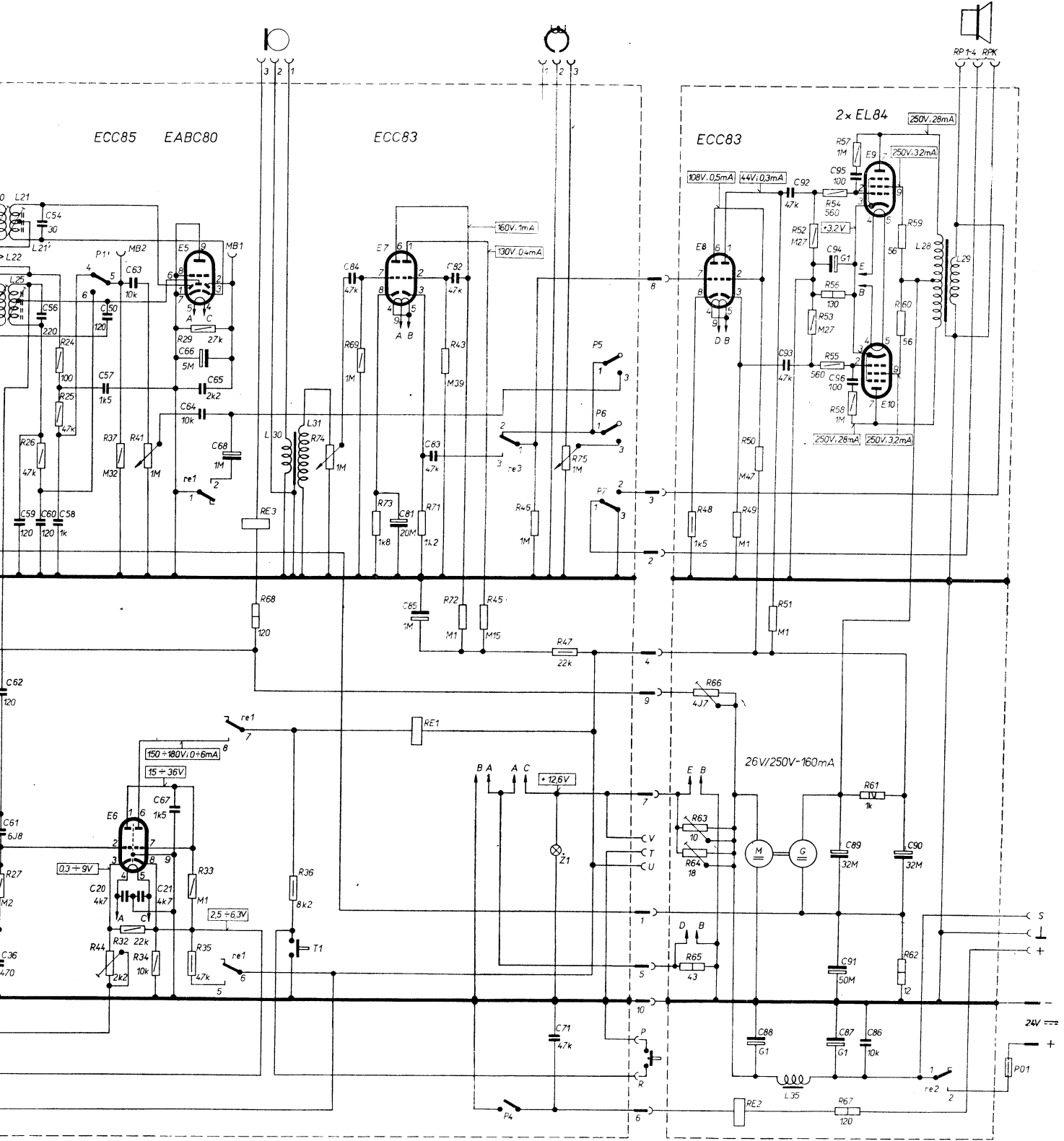
Seřízení automatického ladění: Přijímač musí být sladěn, na obou vlnových rozsazích, potenciometrem *R42* metr v levé krajní poloze, přijímač bez signálu. Koncový přepínač *P3* seříďte tak, aby přepínal, je-li stupnicový ukazatel na krajích stupnice (dorazové šrouby *Š1*, *Š2*). Potenciometr *R44* nařídte tak, aby relé *RE1* zůstalo přitaženo při stisknutí tlačítka *T1*. Pak změřte napětí na svorkách potenciometru *R44* a zvyšte je o 0,5 V natočením běžece potenciometru doprava.

Přijímač přepněte na rozsah středních vln, přepínač citlivosti na největší citlivost. Ze zkušebního vysílače přiveďte přes umělou anténu modulovaný signál 1 MHz (mod. 30 %, 400 Hz) na anténní zdičku přijímače. Potenciometr *R42* nařídte do takové polohy, aby zastavovací relé *RE1* při signálu 80 μ V již zapnul, avšak při signálu 50 μ V ladící mechanismus ještě nezastavilo.

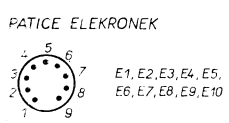


Zapojení reproduktorů

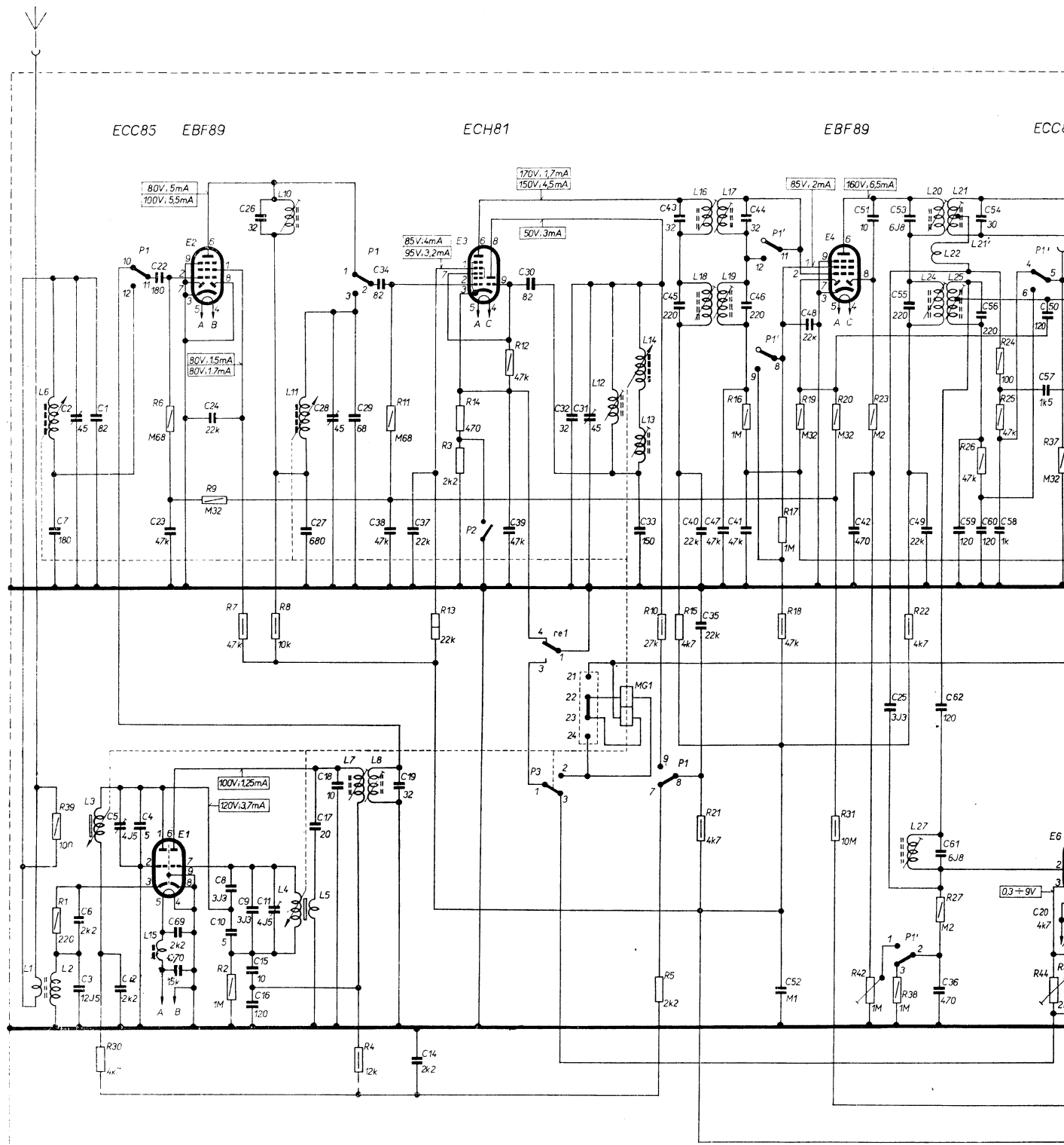
26	24	25	37	41	29	74	69	73	71	43	46	75	48	49	50	52	53	54	56	55	57	58	59	60			
22	38	27	44	32	34	33	35	68	36		72	45	47	66	63	64	65	51	67	61	62						
49	59	54	56	60	58	50	57	63	66	65	64	68	84	81	83	82						92	93	94	95	96	
36	62	61			20	21	67						71									88	89	91	87	86	90
1	22	24	21	27	25				30	31												35			28	28	



- T,U,Y - PŘÍPOJKA PRO KRÁTKOVLNÝ ADAPTOR
- S ± - PŘÍPOJKA PRO SAMOČINNĚ VÝSUVNOU ANTÉNU
- 1+10 - DESETPÍLOVÁ PROPOJOVACÍ ZÁSTRČKA A ZASUVKA
- T1 - TLAČÍTKO SAMOČINNĚHO LADĚNÍ
- RPK - KONTROLNÍ REPRODUKTOR
- RP1-4 - OSTATNÍ REPRODUKTORY



R	39, 1, 30,	6, 9,	7, 2, 8,	11,	14, 3,	12,	16, 17, 19, 20,	23,	26, 24, 25,		
C	7, 2, 1,	22, 23,	24,	26,	27, 28, 29, 34, 38, 37,	39, 30,	32, 31,	33,	43, 45, 40, 47, 44, 46, 41, 48, 42, 51,	53, 55, 49, 59, 54, 56, 60, 58,	50, 57,
L	1, 2, 6,	3,	15,	10, 11, 4, 5,	7, 8,	12, 14, 13,	16, 18, 17, 19,	27,	20, 22, 24, 21, 21, 25,		



PŘEPÍNAČ PŘEPNUT NA VKV

ÚČAJE NAPĚTÍ A PROUDŮ NAHOŘE PLATÍ PRO STŘEDNÍ VLNY

PŘEPÍNAČ P1

ROZSAH	SPOJENÉ DOTEKY P1	SPOJENÉ DOTEKY P1'
SV	2-3, 8-9, 11-12,	1-2, 5-6, 8-9, 11-12,
VKV	1-2, 7-8, 10-11,	2-3, 4-5,

- RE1 - ZASTAVOJACÍ RELÉ re1(1až8)
- RE2 - SPÍNAČÍ RELÉ re2(1až2)
- RE3 - SPÍNAČÍ RELÉ MIKROFONU re3(1až3)
- MG1 - ELEKTROMAGNET Pohonu
- P1, P1' - PŘEPÍNAČ VLNOVÝCH ROZSAHŮ
- P2 - PŘEPÍNAČ CITLIVOSTI

- P3 - KONCOVÝ SPÍNAČ NÁHONU
- P4 - VYPÍNAČ PŘÍSTROJE
- P5 - VYPÍNAČ VF ROZHLASOVÉ ČÁSTI
- P6 - ZAPÍNAČÍ MAGNETOFONU
- P7 - PŘEPÍNAČÍ REPRODUKTORŮ
- R, P - TLACÍTKO DALŠOVÉHO OVLÁDÁNÍ

- T, U, V - P
- S ± - F
- 1+10 - D
- T1 - T
- RPK - K
- RP1-4 - C