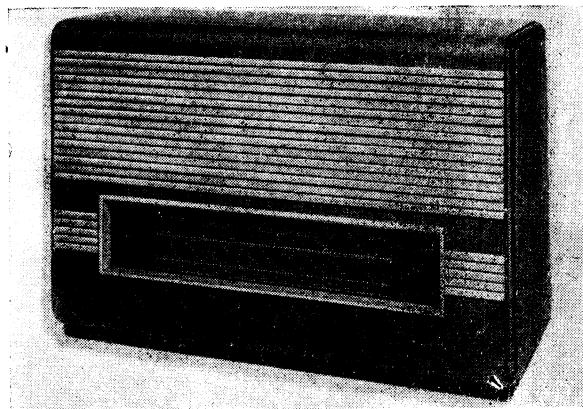


## 1.515 Rozhlasový přijímač 605A „BLANÍK“

Výrobce: TESLA PŘELOUČ, n. p., nyní  
TESLA PARDUBICE n. p.,  
závod PŘELOUČ



Rozhlasový přijímač 605A „BLANÍK“,  
výroba 1951 a 1953

### Hlavní technické údaje:

Zapojení: Šestiobvodový, 4+1 elektronkový  
superhet k napájení ze střídavé sítě.

Vlnové rozsahy: 3; 16,5 až 51,5 m (18,2 až  
5,83 MHz); 187 až 572 m (1604 až 524,4 kHz); 1000 až  
2000 m (300 až 150 kHz)

Průměrná citlivost: krátké vlny 60  $\mu$ V, střední  
a dlouhé 40  $\mu$ V

Průměrná šířka pásma: 7 a 14 kHz

Výstupní výkon: 3 W

Reproduktor: kruhový, průměr membrány  
200 mm, impedance kmitací cívky 5  $\Omega$

Napájení: střídavým proudem 50 Hz s napětím  
110, 125, 150, 220 a 245 V

Příkon: asi 55 W

**Slaďování:** AM mf: 452 kHz — sv [ L11, L10, L9, L8 max.; ] L1 min. (volič šířky pásma v poloze „úzké  
pásmo“)

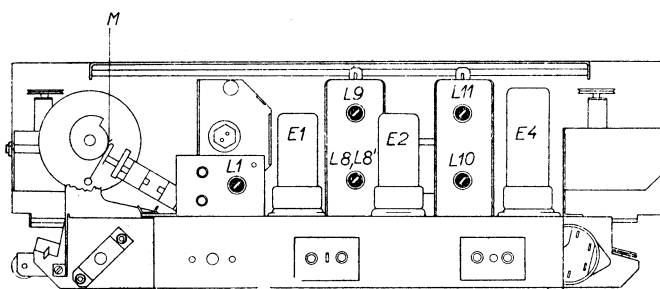
vf: kv — 6 MHz  $\circ$  jazýček M\* max.  
6 MHz\*\*  $\bullet$  L5, L2 max.  
15,3 MHz  $\bullet$  C6, C3 max.

sv — 600 kHz  $\bullet$  L6, L3 max.  
1300 kHz  $\bullet$  C7, C4 max.

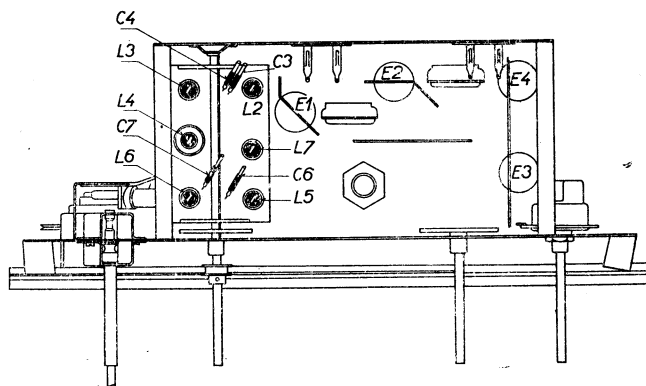
dv — 160 kHz  $\bullet$  L7, L4 max.  
280 kHz — kontrolujte sůhlas

(\* Přihýbáním jazýčku M seřídíte zdvih pásmového ladění tak, aby byl mezi 270 až 300 kHz. Vysouváním  
se zdvih zvětšuje.)

(\*\* Při ladění na krátkých vlnách ukazovatel pásmového ladění na dílku 47 (označeném  $\Delta$ .)



Slaďovací prvky na šasi



Slaďovací prvky pod šasi

### Odvozené přístroje pro vývoz

604A-2 — optický ukazovatel vyladění — odlišná  
ladicí stupnice

606A-3 — optický ukazovatel vyladění — odlišná  
ladicí stupnice

606A-5 — vlnové rozsahy: 13,8 až 42 m; 42 až  
131 m; 187 až 572 m — optický ukazovatel vyladění —  
mezifrekvence 468 kHz

606A-7 — vlnové rozsahy: 13,8 až 42 m; 42 až

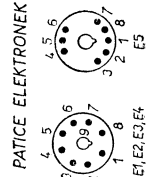
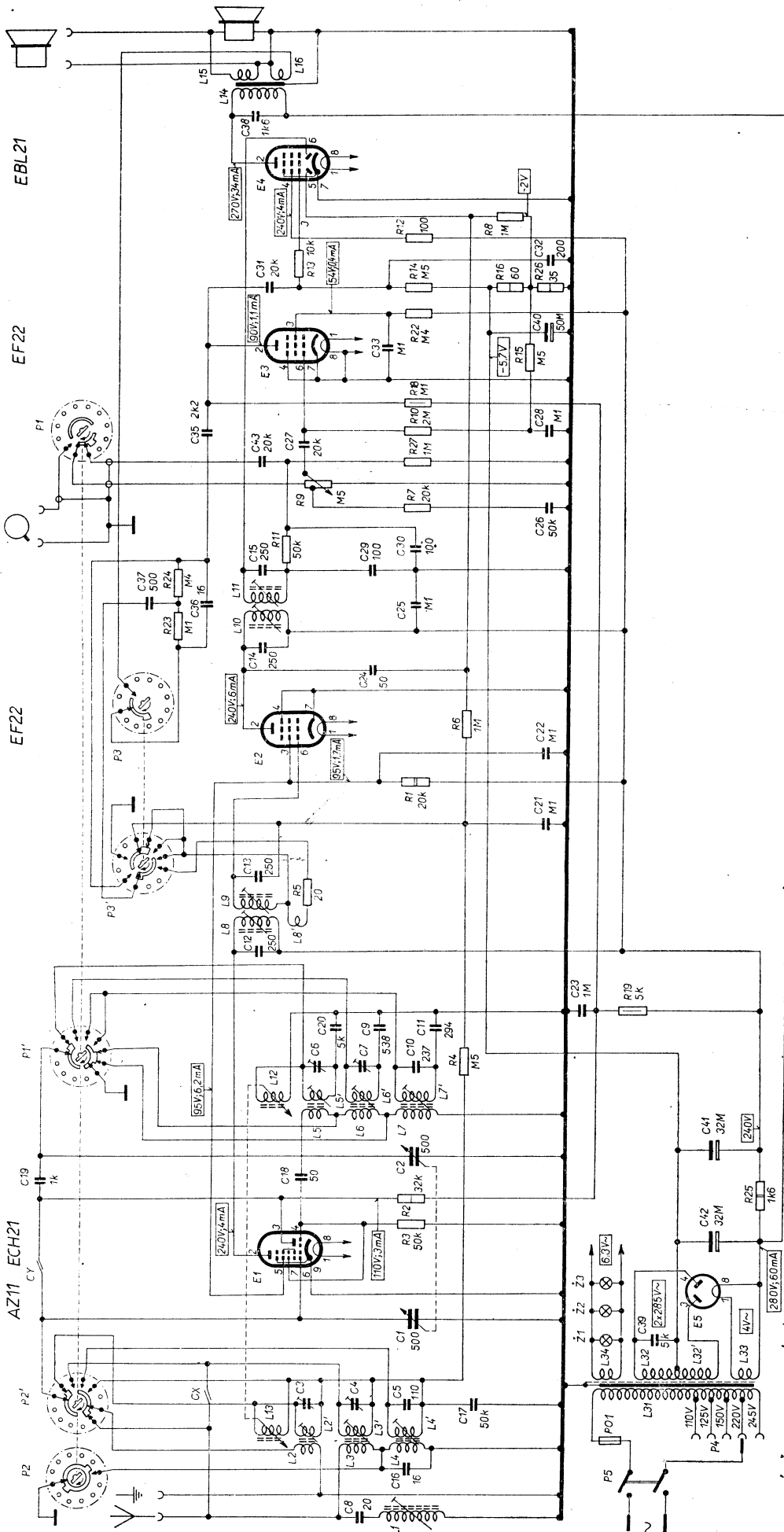
131 m; 187 až 572 m — optický ukazovatel vyladění —  
mezifrekvence 468 kHz — ladící stupnice bez názvů  
vysílačů

609A-2 — skříň přijímače 615A — optický ukazo-  
vatel vyladění — odlišná ladicí stupnice

609A-5 — skříň přijímače 615A, jinak jako přijí-  
mač 606A-5

609A-7 — skříň přijímače 615A, jinak jako přijí-  
mač 606A-7

R	3, 2, 25,	4, 19,	1, 6, 23, 24, 11, 7, 9, 27, 10, 18, 15, 22, 14, 16, 26, 13, 12, 8,
C	8, 16,	3, 4, 5, 17, X, 39, 1,	23, 24, 14, 37, 36, 25, 15, 29, 30, 26, 43, 27, 35, 28, 33, 40, 31, 32,
L	1,	2, 3, 4, 13, 2, 3, 4, 31, 34, 32, 32, 33,	10, 11,



ROZSAHY	SPOLNE DOTEKY P1	SPOLNE DOTEKY P2	SPOLNE DOTEKY P3
KV	9-10, 11-25, 27-81	1-2, 7-81	3-4
SV	9-10, 11-31, 7-81	6-12, 1-31	3-5, 10-11
DV	9-10, 11-41	1-41	3-6
O	10-11, 11-51	1-51	3-7, 1-10

ROZSAHY	SPOLNE DOTEKY P1	SPOLNE DOTEKY P2	SPOLNE DOTEKY P3
KV	9-10, 11-25, 27-81	1-2, 7-81	3-4
SV	9-10, 11-31, 7-81	6-12, 1-31	3-5, 10-11
DV	9-10, 11-41	1-41	3-6
O	10-11, 11-51	1-51	3-7, 1-10

