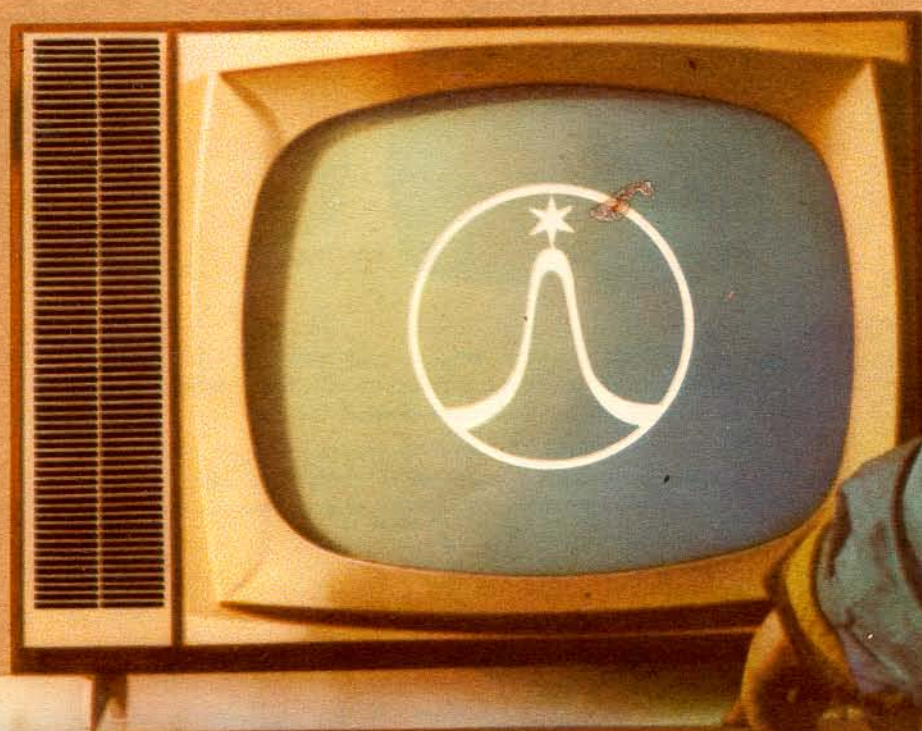


# Prilis

TELEVÍZNY PRIJÍMAČ 4114 U



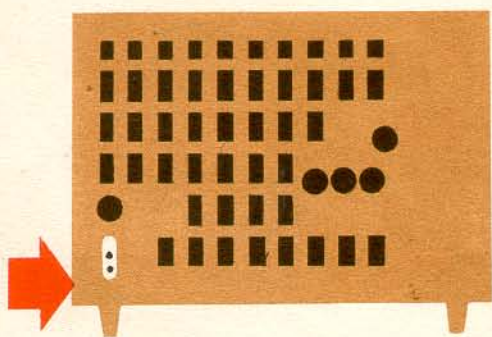
## RADÍME VÁM ČO ROBIŤ, KÝM TELEVÍZO

### Príprava televízora

Ak prepravujete televízor v chladnom období do teplej miestnosti, zapnite ho až po 3—5 hodinách, aby všetky súčiastky mali rovnakú teplotu. Chráňte televízor proti neopatrnému zaobchádzaniu. Upozorňujeme, že silnejší náraz môže spôsobiť implóziu obrazovky.

### Prípojenie antény

Anténa je najdôležitejším článkom dobrého príjmu, najmä kvalitného obrazu. Na rozdiel od rozhlasových prijímačov pri televíznom prijímaní je potrebné v prevážnej väčšine prípadov inštalovať vonkajšiu anténu. Anténa musí byť svojimi rozmermi prispôbená dĺžke prijímanej vlny. Toto platí hlavne pre príjem vzdialených vysieláčov. Pre blízky príjem možno vystačiť s jedným typom antény pre I. televízne pásmo a s druhým typom pre príjem v II. a III. telev. pásme. Izbové antény nepracujú uspokojivo v dolných poschodiach viacposchodových budov, najmä železobetónových. Správna voľba antény býva niekedy zložitá. Odporúčame Vám preto zveriť stavbu a prípojenie antény „Rádiotelevíznej službe“. Vyhnete sa mnohým ťažkostiam so správnou kvalitou príjmu obrazu a nebudete sa tiež vystavovať nebezpečeniu úrazu alebo poškodeniu televízora. Anténa musí byť postavená podľa bezpečnostných predpisov Úradu pre normalizáciu EŠČ 1959 časť XXII a podľa československej normy ČSN 34 2214. Anténa sa pripojuje na zadnej stene televízora do symetrického vstupu.



Ak je obraz rušený hustými bielymi škvrnami, ktoré sa podobajú „sneženiu“, znamená to, že do televízora prichádza z antény slabý vysielací signál. Toto odstránite jedine výkonnejšou anténou (viacprvkovou), čím signál bude silnejší!

Ak anténa zachytí okrem hlavného signálu tiež signál odrazený (napr. od vysokej budovy, kopca apod.), vznikne dvojité, niekedy i viacnásobný obraz, tzv. „duch“. Správny obraz dosiahnete iným umiestnením antény a jej správnym nasmerovaním alebo viacprvkovou anténou.

### Umiestnenie televízora

Doporučujeme televízny prijímač umiestniť v miestnosti tak, aby na obrazovku nedopadalo priame svetlo z okien. Medzi stenou miestnosti a televíznym prijímačom nechajte priestor minimálne 10 cm, aby sa televízor mohol ochladzovať. Ak je televízor v pre-

## Z A P O J Í T E



vádzke, nezakrývajte zadnú stenu a hornú vetraciu mriežku pokrývkou; prehriatím by mohlo dôjsť k poruche. Nedoporučujeme televízor umiestňovať vo vlhkých miestnostiach, napr. v kuchyni, zbytočne tým trpí!



## Pripojenie na sieť

Televízny prijímač PALLAS je skonštruovaný pre napájanie zo siete o striedavom napätí 220 V. Ak máte iné napätie, použite prevodný transformátor o výkone najmenej 180 W. Výrobný závod nedodáva prevodný transformátor a jeho cena nie je zahrnutá v predajnej cene televízneho prijímača.

Upozorňujeme, že v niektorých miestach býva v elektrickej sieti nižšie resp. vyššie napätie ako menovité (220 V). Televízny prijímač pracuje spoľahlivo v tolerancii 220 V až 240 V. V miestach s veľkým kolísaním sieťového napätia doporučujeme použiť vhodný stabilizátor sieťového napätia, ktorý vyrovnáva veľké zmeny v sieti a pomôže tak predĺžiť životnosť televízora.

### OBSLUHA:

ABY STE SPRÁVNE POCHOPILI FUNKCIU OVLÁDACÍCH PRVKOV A NAUČILI SA TELEVÍZOR SPRÁVNE NASTAVOVAŤ, DOPORUČUJEME VÁM POZORNE SI PREČITAŤ TENTO NÁVOD A RIADIŤ SA PODĽA UVEDENÝCH POKYNOV. NEBOJTE SA S CITOM OTÁČAŤ OVLÁDACÍMI PRVKAMI A NAUČIŤ SA ICH SPRÁVNE NASTAVOVAŤ. OBSLUHA TELEVÍZORA VYŽADUJE ISTÚ SKÚSENOSŤ A ZRUČNOSŤ. TELEVÍZOR PALLAS REAGUJE IHNEĎ NA KAŽDÉ I JEMNÉ OTOČENIE GOMBÍKA. AK DOSIAHNETE SPRÁVNY OBRAZ, NA OBSLUHU PRAKTICKY STAČÍ IBA GOMBÍK NA VYPÍNANIE A ZAPÍNANIE TELEVÍZORA.

NA BOČNEJ STENE SKRINE SÚ TIETO OVLÁDACIE PRVKY:



**Sieťový vypínač a regulátor hlasitosti** — Otočením gombíka doprava sa televízor zapína a ďalším otáčaním sa reprodukcia zosilňuje. Vypína sa otočením gombíka doľava, až počujete slabé klapnutie.

Po zapnutí televízora vyčkajte 2–3 minúty, až sa elektrónky zahrejú a obrazovka začne žiariť.

**Správne nastavenie obrazu**



**Regulátor kontrastu** — Otáčaním gombíka doprava sa zvyšuje kontrast obrazu. Pre správne nastavenie obrazu platí zásada, aby obraz nebol ani príliš čierny, ani príliš šedý. Podľa tejto zásady nastavte obraz.



**Regulátor jasů** — Otáčaním gombíka doprava sa zvyšuje jas obrazu. Vzájomným nastavením oboch gombíkov, jasů a kontrastu, dosiahnete dokonale pre-kreslený obraz. Príliš veľký jas unavuje oči.



**Prepínač kanálov** — Veľkým gombíkom sa prepína kanálový volič na jednotlivé vysielače I., II., III., televízneho pásma. Pre vašu informáciu čísla pri gombíku kanálového voliča ukazujú, ktorý kanál máte zapnutý.

Číslo kanálu	Vysielač	Číslo kanálu	Vysielač
1	Stredně Čechy Ostrava	7	Stredně Slovensko Praha
2	Južně Čechy Bratislava	8	Liberec
3		9	Stredná Morava
4		10	Západně Čechy
5	Poprad	11	Jihlava
6	Východně Čechy Východně Slovensko	12	Severně Čechy

**Doladenie oscilátora** — Malým gombíkom sa doladuje oscilátor televízora tak, aby obraz bol čo najostrejší a zvuk bez šumu. Ak sa obraz rozmazáva a tmavne, otočte gombíkom doľava. Ak sa tvoria na obraze biele kontúry, alebo vodorovné čiary meniace sa v rytme zvuku, otočte gombíkom doprava.



## NIEKOLKO PRIPOMIENOK K PREVÁDZKE TELEVÍZORA

### *Bezpečnosť prevádzky*

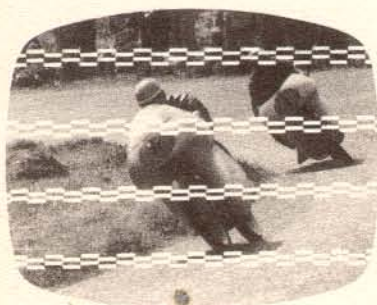
Obsluha televízora je vonkoncom bezpečná. Kovová kostra televízora je riadne a spoľahlivo odizolovaná. Nesprávnou obsluhou alebo neodbornou opravou môže však dôjsť k úrazu vysokým napätím, a to jedine vtedy, ak odobriete zadnú stenu televízora a zabudnete vytiahnuť sieťovú šnúru zo zásuvky elektrického vedenia. Zadná stena televízora izoluje vysoké napätie a chráni Vás.

### *Význam poistky*

Poistka sa dá ľahko vybrať a môžete si ju sami vymeniť za predpokladu, že pred odobratím zadnej steny vytiahnete sieťovú šnúru zo zásuvky elektrického vedenia. Uvedomte si možnosť úrazu vysokým napätím! Zadnú stenu odobriete odskrutkovaním štyroch rohových skrutiek. Poistka o hodnote 1,6 A chráni televízor a zabraňuje jeho poškodeniu. Nikdy ju nenahrádzajte drôtom alebo poistkou vyššej hodnoty. Ak by sa poistka po výmene znovu vypálila, dajte televízor radšej prehliadnúť odborníkovi, lebo môže ísť o vážnejšiu poruchu.

Ostatné zásahy okrem výmeny poistky neodporúčame. Nie je to len z bezpečnostných dôvodov, prečo tak radíme. Televízny prijímač bol v závode dokonale naladený, nastavený a preskúšaný, preto nehýbajte a neotáčajte súčiastkami a riadiacimi prvkami v prístroji. Akékoľvek zásahy v televízore odporúčame zveriť odborným opravárom „Rádiotelevíznej služby“.

Aby sa zabránilo neoprávneným osobám opravovať televízne prijímače, má každý pracovník „Rádiotelevíznej služby“ preukaz.



### *Rušenie príjmu*

Zobrazené závady nie sú spôsobené televíznym prijímačom ani vysielačom a nedajú sa odstrániť žiadnym ovládacím prvkom televízora.

Blízke zdroje vysokofrekvenčnej energie (rôzne lekárske prístroje, vysielačie stanice malého výkonu a pod.) vytvárajú pravidelné vlnové pruhy po celej ploche obrazovky. Rôzne neodrušené elektrické spotrebiče (staršie typy vysávačov, mixerov a pod.) spôsobujú nepravidelné priečne „iskrenie“ na obrazovke (biele pruhy) a niekedy rušia aj zvuk.



# TESLA ORAVA





## Využijte naše zkušenosti

Televízor odporúčame zapínať asi 5 až 10 minút pred začiatkom programu, aby sa elektricky a tepelne ustálil.

Sledovanie večerného programu v úplnej tme značne namáha zrak. Spôsobuje to hlavne ostrý prechod medzi žiariacou obrazovkou a tmavým okolím. Obraz pozorujte vo vzdialenosti, ktorá Vám najlepšie vyhovuje. Doporučuje sa taká vzdialenosť, pri ktorej nevidieť riadkovanie na obrazovke. Táto vzdialenosť je u každého jednotlivca iná, nedá sa preto presne určiť, lebo aj pozorovacia schopnosť každého diváka je individuálna.

Keď sa Vám stane, že zmizne obraz alebo zvuk, nemusí to byť ešte závada televízora. Nesnažte sa ihneď televízor znovu nastavovať. Porucha môže byť na vysielacom alebo na prenosovej trase. Keby sa po dlhšej dobe závada neodstránila, dajte televízor prehliadnuť odborníkovi.

Televízor ihneď vypnite, akonáhle spozorujete, že sa začala niektorá súčiastka páliť. Pri vypínaní televízora použite len sieťový vypínač.

Niektorí diváci používajú tzv. farebný filter pred obrazovkou. Tento spôsob „vylepšenia“ neodporúčame, lebo neúmerným zvýšením jasnosti obrazovky, ktoré je nutné na presvietenie farebného filtra, skracaje sa životnosť obrazovky.

V miestach so silným signálom musí sa oslabiť prijímaný signál z antény vložením anténneho zoslabovača, ktorý Vám pripojí odborný pracovník Rádiotelevíznej služby.

Na záver niektorých našich rád znovu pripomíname, že televízna anténa je nutná súčasťou každého televízneho prijímača. Jedine odborne namontovaná televízna anténa zaručí Vám plne využitie vlastností televízora získaním dokonalého obrazu a zvuku.

### KEBY TELEVÍZOR NEPRACOVAL SPRÁVNE, PRESKÚŠAJTE

1. Či je v zásuvke napätie (vyskúšajte pripojením stolnej lampy) alebo či má zástrčka sieťovej šnúry televízora v zásuvke správny dotyk.
2. Či nie je vadná alebo uvoľnená poistka.
3. Či je správne pripojená anténa, alebo či nie je prerušený zvod.

Ak sa nevyskytne ani jedna z týchto závad, zavolajte radšej odborníka z najbližšej opravovne televíznych prijímačov. V objednávke opravy popíšte, ako sa závada prejavuje. Nároky na bezplatnú opravu môžete uplatňovať iba ak máte riadne vyplnený záručný list.

## Technické údaje

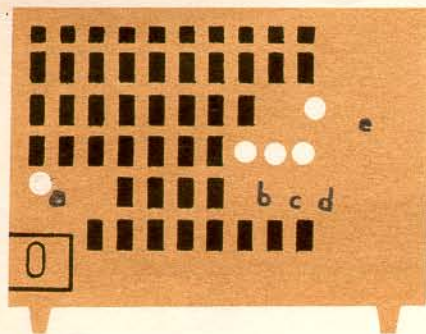
Rozmer obrazu	290 X 370 mm
Obrazovka metalizovaná	43 cm, 110° vychýľovací uhol
Osadené kanály	(norma OIRT)
1.	49,75–56,25 MHz
2.	59,25–65,75 MHz
3.	77,25–83,75 MHz
4.	85,25–91,75 MHz
5.	93,25–99,75 MHz
6.	175,25–181,75 MHz
7.	183,25–189,75 MHz
8.	191,25–197,75 MHz
9.	199,25–205,75 MHz
10.	207,25–213,75 MHz
11.	215,25–221,75 MHz
12.	223,25–229,75 MHz
Citlivosť	40 μV pre kanály I. televízneho pásma 60 μV pre II. a III. televízne pásmo
Vstupná impedancia	300 Ohmov symetrická
Medzifrekvenčné kmitočty	F <sub>0</sub> = 38 MHz (pre obraz) F <sub>2</sub> = 31,5 MHz (pre zvuk)
Osobitné príslušenstvo (nedodáva sa s prijímačom)	symetrický člen 70 Ohm / 6 dB symetrický člen 70 Ohm / 30 dB útlumový člen 300 Ohmov / 30 dB
Zvukový výkon	1,8 W při 10% sklesení (400 Hz)
Reproduktor	eliptický, bezrozptylový (280 X 80 mm)
Frekvenčný priebeh	50–15 000 Hz pri poklese — 3 dB
Napájanie	220 V ± 10% — 50 Hz

Poistka 1,6 A — 250 V  
Spotreba 160 W  
Elektrónky 17 + 1

PCC88 — vstupný VF zosilňovač kanálového voliča  
PCF82 — zmiešavač a oscilátor kanálového voliča  
3 X EF80 — medzifrekvenčný zosilňovač  
PCL84 — obrazový zosilňovač + kľúčované riadenie zisku  
2 X EF80 — medzifrekvenčný zosilňovač zvuku  
EAA91 — pomerový detektor  
PCL82 — nízkofrekvenčný zosilňovač zvuku a koncový stupeň  
ECH84 — oddeľovač synchronizačných impulzov  
ECC82 — generátor riadkového rozkladu  
PL500 — koncový stupeň riadkového rozkladu  
PY88 — účinnosťná dióda  
DY86 — vysokonapäťový usmerňovač  
EAA91 — tvarovanie impulzov na potlačenie spätných behov + oneskorené riadenie zisku  
PCL82 — generátor a koncový stupeň snímkového rozkladu  
431QQ44 — obrazovka  
7NN41 — obrazový detektor  
2 X 3NN41 — porovnávací obvod AFS  
36NP75 — (alebo iný ekvivalent) kremíkový usmerňovač

Chassis zvislé, výklopné  
Spoje tlačené vo všetkých častiach televízora  
Rozmery 560 X 425 X 320 mm  
Váha 18 kg (bez obalu)

EF80  
PCF82



## AUTOMATIKY:

Automatické obvody v televízore potlačajú rušivé javy v prijímateľnom signále a tým zvyšujú stabilitu a kvalitu obrazu. Stabilitu obrazu zaisťuje kľúčovaný oddeľovač synchronizačných impulzov a porovnávací obvod riadkovej synchronizácie.

Kvalitu obrazu udržuje kľúčované riadenie citlivosti televízora. Automaticky vyrovnáva kontrast i jas obrazu a udržuje nastavenie úrovne „čiernej“. Rozmer obrazu je stabilizovaný vo smere vodorovnom i zvislom.

### NA ZADNEJ STRANE SKRINE SÚ TIETO OVLÁDACIE PRVKY:

**Tónová clona** — Slúži pre upravenie reprodukcie zvuku podľa akustických podmienok miestnosti.

Pravá krajná a stredná poloha je výhodná pre hudbu. Ľavá krajná poloha je výhodná pre reprodukciu reči.



# TESLA ORAVA

Nižná nad Oravou

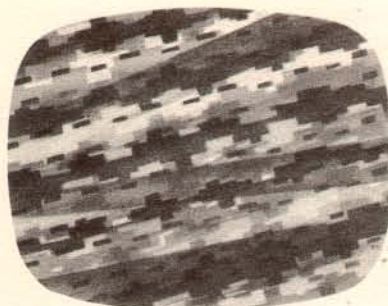


**Regulátor zvislej linearity obrazu** — Týmto prvkom sa vyrovnáva obraz vo zvislom smere. Otočením doľava sa obraz v dolnej polovici obrazovky predlžuje a naopak otáčaním doprava sa obraz vo zvislom smere sťahuje. Doporučujeme Vám podľa potreby nastaviť obraz pri vysielaní tzv. „monoskopu“, ktorý sa vysielia pred začiatkom programu.



**b**

**Regulátor riadkovej synchronizácie** — Ak sa obraz „roztrhá“, otáčajte prvkom na obidve strany, kým nenájdete správnu polohu, v ktorej sa obraz ustáli. Otáčajte pomaly a sledujte obrazovku. Takzvaný „roztrhaný“ obraz vzniká prevážne chybnou manipuláciou s ovládacími prvками.



**c**

**Regulátor snímkovej synchronizácie** — Ak sa pohybuje obraz nahor alebo nadol, otáčajte prvkom pomaly na obidve strany. Len čo sa obraz začne pohybovať pomaly nahor, samočinne sa zastaví v správnej polohe. Nejde o vadu televízora, ale o nesprávne nastavenie snímkovej synchronizácie.



**d**

**Regulátor výšky obrazu** — Týmto prvkom opravíte zdeformovaný obraz. Otáčaním doľava sa celý obraz zväčšuje, otáčaním gombíka doprava sa obraz zmenšuje. Vzájomnou manipuláciou gombíkmi regulátora výšky obrazu a regulátora zvislej linearity dostanete neskreslený obraz.



**e**