

1.908 Hudební skříň 1105A „VIOLA“

Výrobce: TESLA PŘELOUČ, n. p., nyní
TESLA PARDUBICE, n. p.,
závod PŘELOUČ



Hudební skříň 1105A „VIOLA“,
výroba 1959 až 1961

Hlavní technické údaje:

Zapojení (viz přílohu XV): Osmiobvodový, 8+1 elektronkový superhet na krátkých, středních a dlouhých vlnách — 9+1 elektronkový, desetiobvodový superhet na velmi krátkých vlnách — se čtyřrychlostním měničem gramofonových desek a dvoustopým kufříkovým magnetofonem, k napájení ze střídavé sítě.

Vlnové rozsahy: 6; 4,08 až 4,58 m (73,5 až 65,5 MHz); 13,04 až 25,2 m (23 až 11,9 MHz); 25,2 až 52,6 m (11,9 až 5,7 MHz); 187 až 333,3 m (1604 až 900 kHz); 331,5 až 571,4 m (905 až 525 kHz); 1053 až 2000 m (285 až 150 kHz)

Průměrná citlivost: krátké vlny 30 μ V, střední a dlouhé vlny 15 μ V, velmi krátké vlny (pro odstup úrovně signálu od úrovně šumu 26 dB) 3,5 μ V

Průměrná šířka pásma: 7,5 a 17 kHz

Výstupní výkon: 6 W (při kmitočtu 400 Hz a 5% zkreslení)

Reproduktory: 5; jeden kruhový průměru 270 mm, dva kruhové průměru 200 mm a dva kruhové výškové průměru 100 mm; impedance kmitací cívky velkého reproduktoru 6 Ω , menších reproduktorů 5 Ω a nejmenších 10 Ω (při kmitočtu 5 kHz)

Gramofon: čtyřrychlostní měnič gramofonových desek MD1; rychlost otáčení talíře 78, 45, 33 $\frac{1}{3}$ a 16 $\frac{2}{3}$ ot/min; samočinná výměna 10 gramofonových desek průměru 17, 25 a 30 cm; možnost opakování zvolené desky, samočinné vypínání

Přenoska: piezoelektrická se safírovými hroty pro přehrávání gramofonových desek se širokou i úzkou drážkou (standard a mikro)

Magnetofon: kufříkový ANP 201 „SONET“ — rychlost posuvu pásku 9,53 cm/s — záznam dvoustopý — doba záznamu 2 \times 30 min — doba převrtění 1,5 min — kmitočtový rozsah (při použití pásku AGFA CH) 50 až 10 000 Hz — oválný kontrolní reproduktor rozměrů 120 \times 160 mm, impedance kmitací cívky 5 Ω

Mikrofon: piezoelektrický se stolním stojánkem

Napájení: střídavým proudem 50 Hz s napětím 220 V

Příkon: 140 W (s gramofonovým motorem, magnetofonem a osvětlením)

Sladování: AM (Tlačítko šířky pásma v poloze „úzké pásmo“)

mf: 468 kHz přes C52 odpojený od tlačítkové soupravy —

sv1 L44, L43, L38, L37, L34, L33 max.; C52 připojit, sv2] L1, L2 min.

vf: odladovače sv1 — 2386 kHz, \circ (zrcadlo) L8 min.; sv2 — 525 kHz, \circ L9 max.

sv1 — 942 kHz \bullet L15, L5 max. sv2 — 530 kHz \bullet L16, L6 max.
1552 kHz \bullet C23, C12 max. 873 kHz \bullet C26, C16 max.

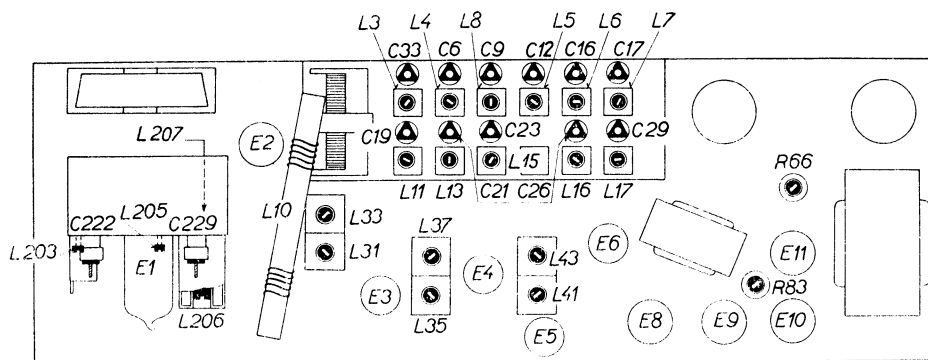
sv1 + ferit — 942 kHz \bullet L10 max. dv — 153 kHz \bullet L17, L7 max.
1552 kHz \bullet C9 max. 278 kHz \bullet C29, C17 max.

kv2 — 5,9 MHz \bullet L13, L4 max. kv1 — 12,8 MHz \bullet L11, L3 max.
11,7 MHz \bullet C21, C6 max. 22,6 MHz \bullet C19*, C33 max.

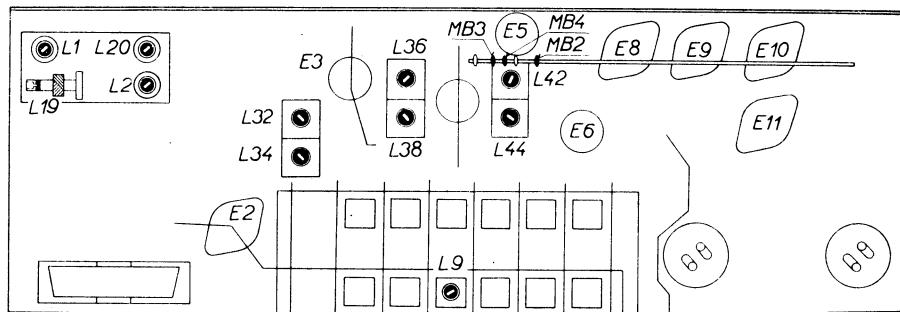
(* Oscilátor kmitá o mf niž než přijímaný signál! (Správná výchylka s větší kapacitou C19).)

FM mf: 10,7 MHz — L41 max., L42 nul., L36, L35, L32, L31, L206, L207 max.; L20 nakrátko — L19 min., L19 nakrátko — L20 min.

vf: 73,5 MHz — [C229 max. — 65,5 MHz] L205 max.
72,4 MHz — \circ C222 max. — 66,8 MHz \circ L203 max.



Sladovací prvky na šasi



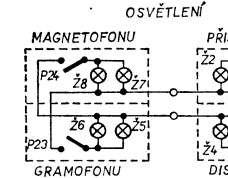
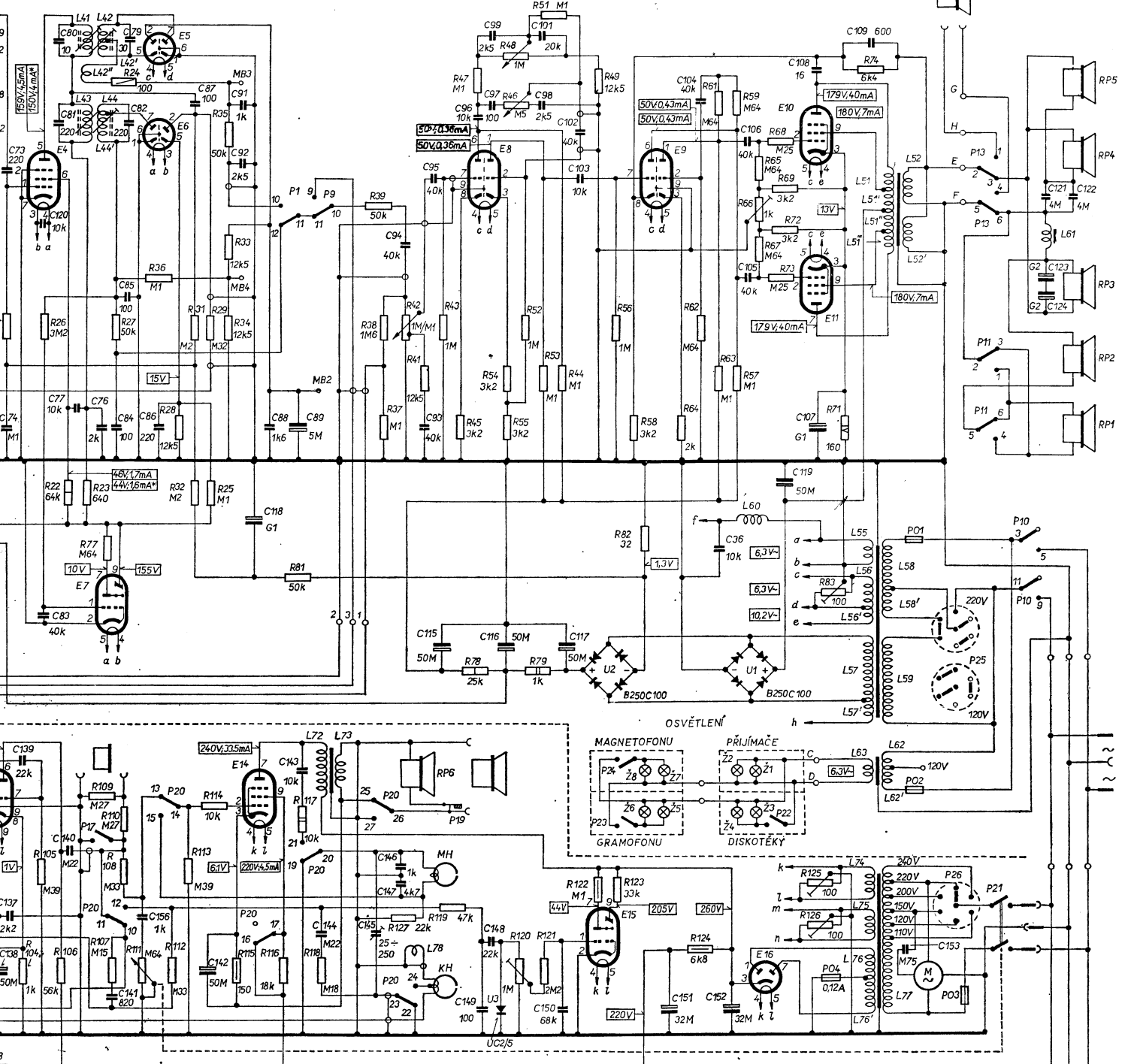
Sladovací prvky pod šasi

Změny v provedení: Do hudebních skříní posledních výrobních sérií byl montován kufříkový magnetofon TESLA ANP 210 „SONET DUO“ s dvoji rychlostí

posuvu pásku 9,53 cm/s a 4,76 cm/s, vybavený počítadlem.

21, 26, 22, 23, 77, 24, 27, 36, 28, 31, 32, 29, 25, 35, 33, 34, 81, 39, 38, 37, 42, 41, 43, 45, 78, 47, 48, 46, 54, 55, 52, 53, 79, 51, 44, 49, 56, 58, 82, 64, 62, 61, 63, 59, 57, 65, 66, 67, 68, 69, 72, 73, 71, 83, 74,
 9, 104, 105, 106, 109, 107, 110, 108, 111, 112, 113, 114, 115, 116, 117, 118, 127, 119, 120, 121, 122, 123, 124, 125, 126,
 78, 66, 73, 74, 120, 83, 80, 81, 77, 76, 84, 79, 82, 85, 86, 87, 91, 92, 118, 88, 89, 94, 93, 95, 115, 96, 99, 97, 116, 101, 98, 102, 103, 117, 104, 36, 106, 105, 119, 108, 107, 109, 121, 123, 124, 122,
 137, 138, 139, 140, 141, 156, 142, 143, 144, 145, 146, 147, 149, 148, 150, 151, 152, 153,
 38, 71, 41, 42, 43, 42, 42, 44, 44, 72, 73, 78, 60, 55, 56, 56, 57, 57, 63, 74, 75, 76, 76, 58, 58, 59, 62, 62, 77, 51, 52, 52, 61,

83 6F31 EM80 2x6B32 EL84 6CC41 EM81 6CC41 EZ80 2xPL82



NAPĚTÍ MĚŘENA EL. VOLTMETREM V POLOZE „SNÍMÁNÍ“.

TAKTO :
 Ú SE
 5-6,
 5-6,
 3,
 3,

TLAČÍTKOVÝ PŘEPÍNAČ P20

POLOHA TLAČÍTKA	SPOJÍ SE DOTEKY
SNÍMÁNÍ	1-2, 4-5, 10-11, 13-14, 16-17, 19-20, 22-23, 25-26,
NAHRÁVÁNÍ	1-3, 5-6, 7-9, 11-12, 14-15, 20-21, 23-24, 26-27,



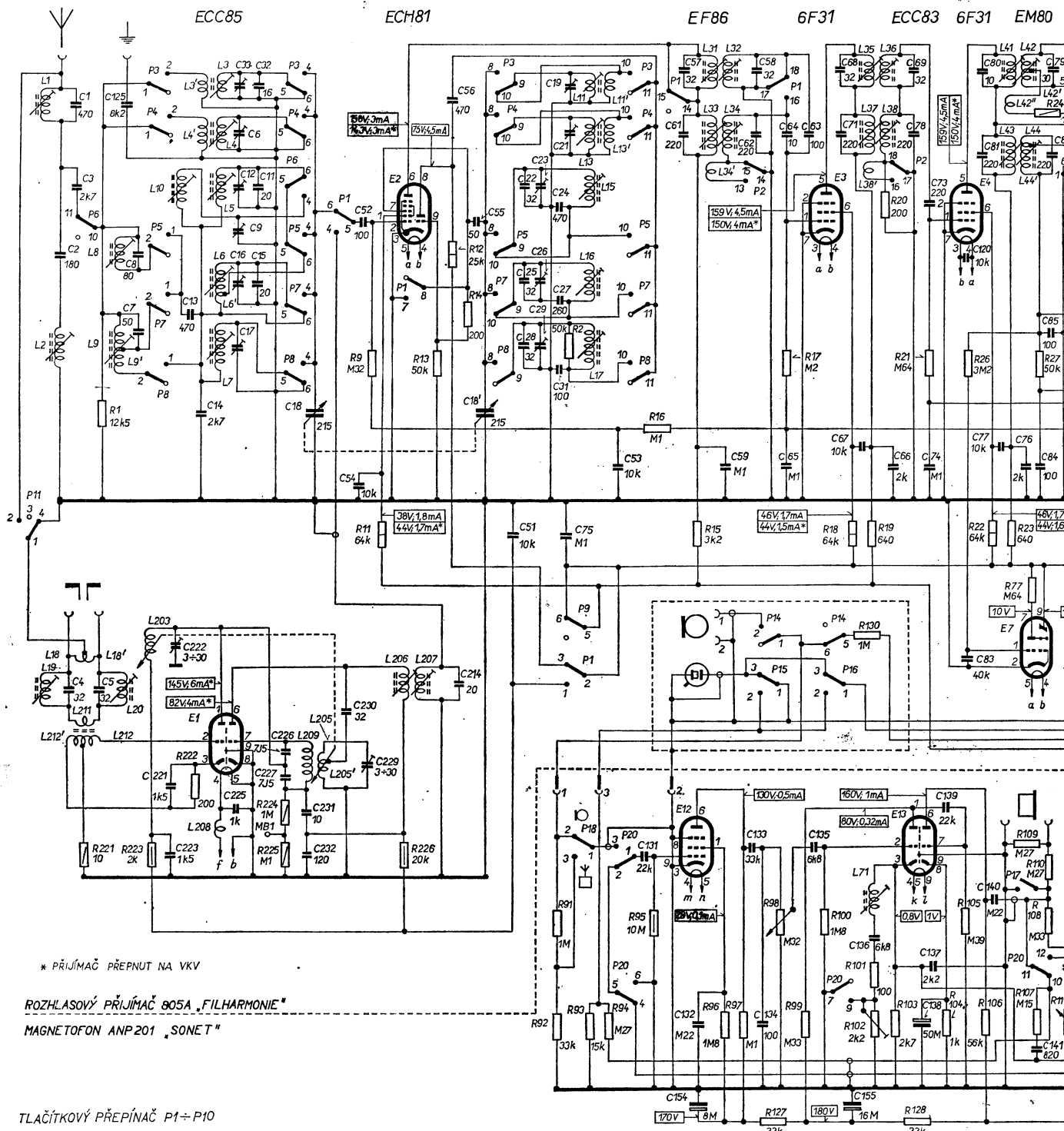
E1, E2, E7, E8, E9, E10, E3, E4, E11, E12, E13, E14, E15, E16 E5, E6,



Zapojení hudební skříně 1105A „VIOLA“

PŘÍLOHA XV.

R	1,	9,11,	13, 12, 14,	2,	16,	15,	17	18, 19, 130, 20, 21,	26,	22, 23, 77, 24, 27,				
R	221,	223,	222,	224, 225,	226,	91, 92,	93, 94, 95,	96, 97, 127, 98,	99, 100,	101, 102, 103, 128,	104,	105, 106,	109, 107,	
C	2, 1, 3,	125, 6, 7,	13, 14,	33, 6, 12, 9, 16, 17, 32, 11, 15, 18, 54, 52,	56,	55, 18', 51,	22, 25, 28,	23, 26, 29, 24, 27, 31,	19, 21, 75, 53, 61,	59, 58, 62,	64, 65, 63,	68, 71, 67, 69, 78, 66, 73, 74,	120, 83,	80, 61, 77,
C	4,	5,	222, 221, 223, 225,	226, 227, 231, 232, 230, 229,	214,	131,	132, 154,	133, 134, 135,	155, 136,	137, 138, 139,	140,	141,		
L	1, 2, 19, 18, 18',	211, 212,	212, 8, 9, 9',	20, 203,	10, 3', 4', 3, 4, 5, 6, 6',	7, 208, 209,	205, 205', 206, 207,	11, 13, 15, 16, 17, 11', 13',	31, 33, 34,	32, 34,	35, 37, 38',	36, 38, 71,	41, 42', 43, 42,	



* PŘIJÍMAČ PŘEPNUT NA VKV
 ROZHLASOVÝ PŘIJÍMAČ 805A „FILHARMONIE“
 MAGNETOFON ANP 201 „SONET“

TLAČÍTKOVÝ PŘEPÍNAČ P1 ÷ P10

TLAČÍTKO, OZNAČENÉ	STISKNUTÍM TLAČÍTKA MĚNÍ SE SPOJENÍ TAKTO :	
	SPOJÍ SE	ROZPOJÍ SE
VYP P10		3 - 5, 9 - 11,
GRAMO P9	9 - 10	5 - 6, 10 - 11,
DV P8	1 - 2, 4 - 5, 8 - 9, 10 - 11,	5 - 6,
SV I P7	1 - 2, 4 - 5, 8 - 9, 10 - 11,	5 - 6, 9 - 10,
FERRIT P6	4 - 5,	5 - 6, 10 - 11,
SVI P5	1 - 2, 4 - 5, 8 - 9, 10 - 11,	5 - 6, 9 - 10,
KV I P4	1 - 2, 4 - 5, 8 - 9, 10 - 11,	5 - 6, 9 - 10,
KV II P3	1 - 2, 4 - 5, 8 - 9, 10 - 11,	5 - 6, 9 - 10,
P2	13 - 14, 16 - 17,	14 - 15, 17 - 18,
VKV P1	1 - 2, 4 - 5, 7 - 8, 10 - 11, 16 - 17,	2 - 3, 5 - 6, 11 - 12, 14 - 15, 17 - 18,

TLAČÍTKOVÝ PŘEPÍNAČ P11 ÷ P16

TLAČÍTKO, OZNAČENÉ	STISKNUTÍM TLAČÍTKA MĚNÍ SE SPOJENÍ TAKTO :	
	SPOJÍ SE	ROZPOJÍ SE
PLASTIK P11	1 - 2, 4 - 5,	2 - 3, 5 - 6,
NORMAL P12		
EXTER. P13	1 - 2, 4 - 5,	2 - 3, 5 - 6,
⊙ P14	1 - 2,	5 - 6,
○ P15	1 - 2,	1 - 3,
⊕ P16	1 - 3,	1 - 3,