

**1.804 Gramorádía 512030
„DOMINANT“ a 512034,
512035 a 512037
„DOMINANT II“**

Výrobce: TESLA PARDUBICE, n. p.

Hlavní technické údaje:

Zapojení: Šestiobvodový, 4+2 elektronkový superhet s gramofonem k napájení ze střídavé sítě.

Vlnové rozsahy: **3**; 16,5 až 51,5 m (18,2 až 5,83) MHz; 187 až 587 m (1604 až 511 kHz); 720 až 1950 m (416 až 154 kHz)

Průměrná citlivost: krátké vlny 60 μ V, střední a dlouhé vlny 40 μ V

Průměrná šířka pásma: 8 a 16 kHz

Výstupní výkon: 2,5 W

Reproduktor: kruhový, průměru 200 mm, impedance kmitací cívky 5 Ω

Gramofon: s indukčním motorkem, rychlost otáčení talíře 78 ot/min s plynulou regulací, samočinné vypínání

Přenoska: u provedení

512034 — piezoelektrická se safírovým hrotem (TESLA 510521)

512035 — elektromagnetická s natáčecí hlavou (P40)

512037 — dynamická se safírovým hrotem (TESLA 510500)

Napájení: střídavým proudem 50 Hz s napětím 110, 125, 150, 220 a 245 V (přijímač) — 110 až 120 a 220 až 250 V (gramofon)

Příkon: asi 70 W i s gramofonem



Gramorádío 512030 „DOMINANT“,
výroba 1950 až 1951



Gramorádío 512035 „DOMINANT II“,
výroba 1951 až 1952

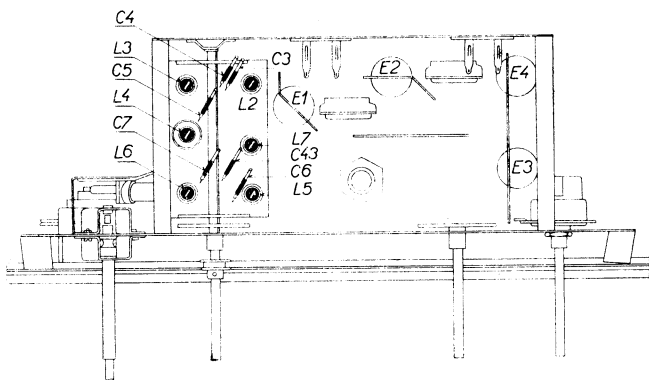
Sladování: AM mf: 468 kHz — sv [L11, L10, L9, L8 max.;] L1 min. (volič šířky pásma v poloze „úzké pásmo“)

vf: kv* — 6 MHz o jazýček M** max. sv — 600 kHz • L6, L3 max.
6 MHz • L5, L2 max. 1300 kHz • C7, C4 max.
15,3 MHz • C6, C3 max.

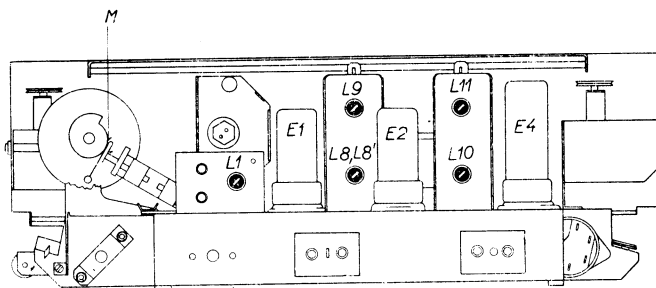
dv — 180 kHz • L7, L4 max.
340 kHz • C43, C5 max.

(* Při ladění krátkých vln musí být ukazovatel pásmového ladění na dílku 50.)

(** Přihýbáním jazýčku M seřídíme zdvih pásmového ladění, aby byl mezi 300 až 330 kHz. Vysouváním jader se zdvih zvětšuje.)



Sladovací prvky pod šasi



Sladovací prvky na šasi

Odvozené přístroje pro vývoz

Gramorádio 512032 „DOMINANT“ — vlnové rozsahy: 13,76 až 42,5 m; 42,2 až 130,4 m; 187 až 587,1 m — odlišná ladící stupnice

Gramorádio 512036 „DOMINANT II“ — vlnové rozsahy: 13,76 až 42,5 m; 42,2 až 130,4 m; 187 až 587,1 m — odlišná ladící stupnice — elektromagnetická přenoska

Změny v provedení: Jednotlivé mutace gramorádii „DOMINANT II“ se liší jen přenoskami a příslušnými přizpůsobovacími filtry. Filtry pro jednotlivé obměny jsou zakresleny nad schématem.

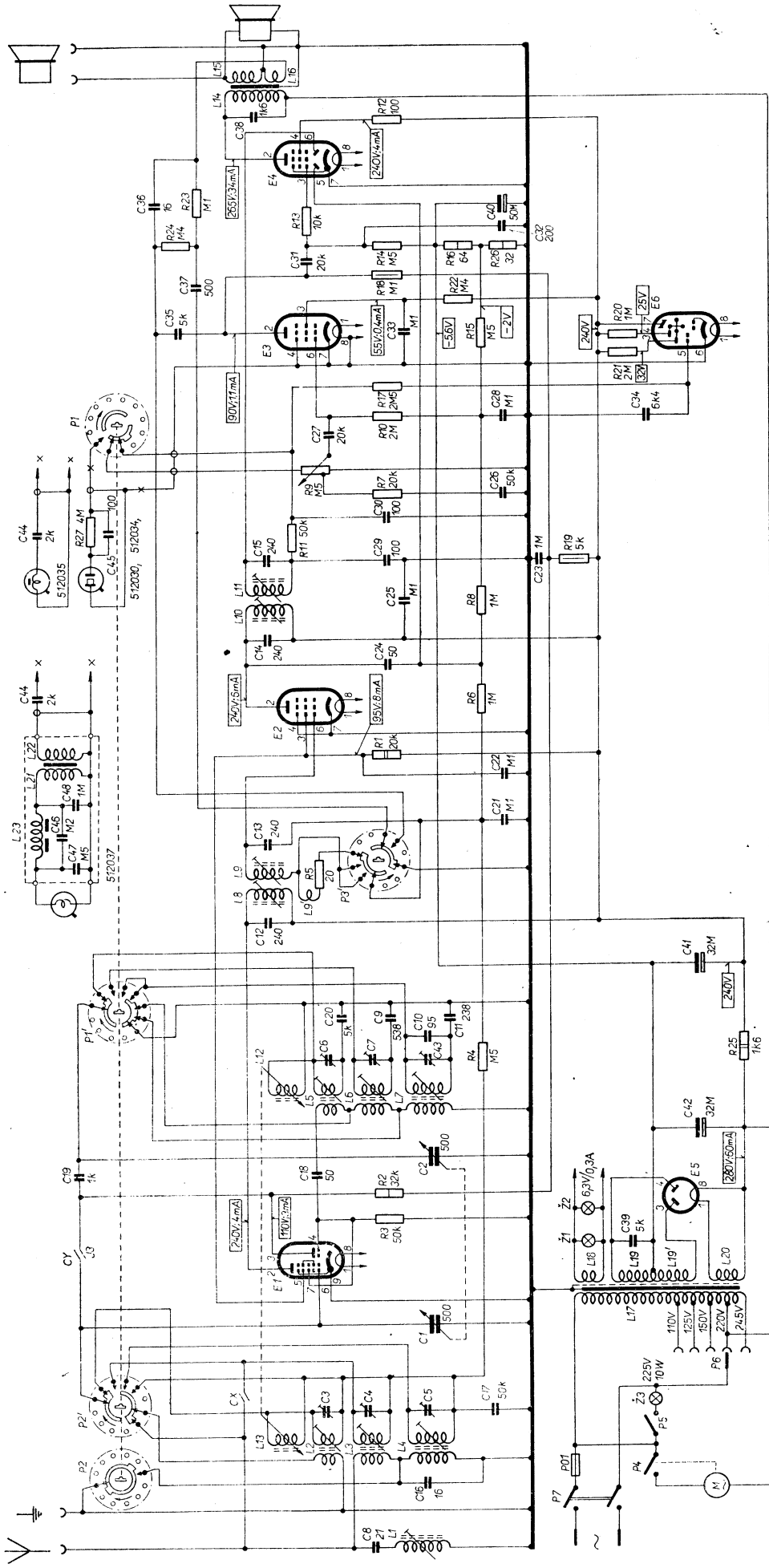
R	3, 2,	4, 25,	8,	19, 11, 27, 7, 9,	10, 17,	21, 20, 15, 22, 18,	24, 14, 16, 28, 13, 23,	12,
C	16,	39, Y	12,	47, 13, 46, 21, 48,	22,	44,	24, 14,	25, 27, 28, 34,
L	1,	12, 13, 23, 4,	12,	8, 9, 9,	23,	21, 22,	15, 29, 23, 44, 5, 30, 26,	35, 33, 37, 31, 32, 36, 40,
	13, 23, 4,	10, 20, 9, 20,	41,	5, 6, 7, 12,			10, 11,	14, 15, 16,

ECH21 AZ11

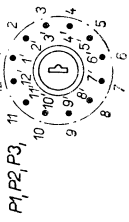
EF22

EF22 EM11

EBL21



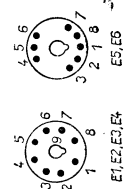
PŘEPÍNAČE



ROZSAHY	ISPOJENÉ DOTEKY P1	ISPOJENÉ DOTEKY P2
KV	9-10, 1-2, 6-7-8	1-2, 7-8
SV	9-10, 1-3, 7-8	1-3
DV	9-10, 1-4, 7-8	1-4
O	10-11, 1-5	1-5

POLOHA	SPOLJDOTEKY P3
ŠIROKÉ PÁSMO	1-10, 4-7
STŘEDNÍ PÁSMO	10-12, 1-4
ÚZKÉ PÁSMO	4-5, 10-11

PATICE ELEKTRONEK



Zapojení gramorádii 512030 „DOMINANT“ a 512034, 512035 a 512037 „DOMINANT II“