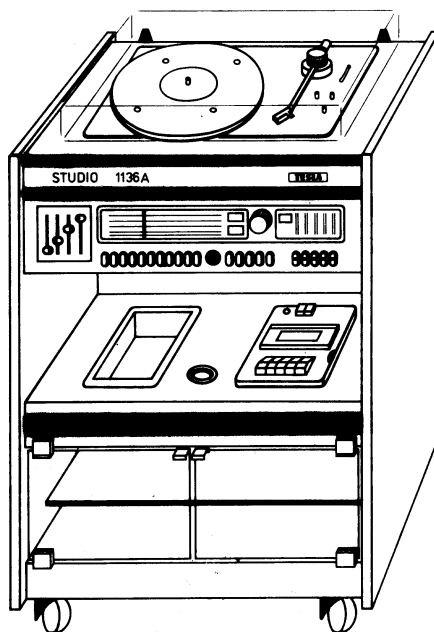


STEREOFONNÍ PŘÍSTROJ TESLA 1136A STUDIO

PŘEDBĚŽNÁ INFORMACE



Obr. 1. Přístroj 1136A

TESLA BRATISLAVA připravila do výroby nové stojanové reprodukční zařízení, jehož součástí je přijímač TESLA 816A, gramofon SUPRAPHON HC 42 a kazetový magnetofon SM-1. Přístroj označený STUDIO 1136A je určen k stereofonnímu i monofonnímu příjmu na obou pásmech velmi krátkých vln s plynulým laděním nebo s možností senzorové předvolby pěti stanic, dále k příjmu na dvou krátkovlnných, středovlnném a dlouhovlnném rozsahu, k přehrávání stereofonních i monofonních gramofonových desek a konečně k stereofonnímu i monofonnímu záznamu i snímání z magnetofonových kazet. Část pro příjem kmotočtové modulace umožňuje přepínání místního a dálkového příjmu, monofonní reprodukci stereofonního signálu, potlačení šumu při přeladování, afc, indikaci senzorového zapnutí plynulého ladění, indikaci stereofonního signálu a indikaci vyladění. Část pro příjem amplitudové modulace je vybavena dvoustupňovým řízením šířky pásma a indikátorem vyladění. Stereofonní nízkofrekvenční zesilovač se ovládá posuvným regulátorem hlasitosti s vypínacím obvodem fyziologické regulace a posuvnými regulátory basů, výšek a vyvážení. K přijímači lze připojit další nf zesilovač, gramofon i magnetofon a na výstup dvě reproduktorové soustavy nebo stereofonní sluchátka. Gramofon je dvourychlostní s řemíčkovým převodem, rychlostní přenoskou se samočinným usazováním a vyřaditelným koncovým zvedáním diamantového hrotu; je chráněn průhledným sklápnutým a odnímatelným krytem.

Pod přijímačem je kazetový magnetofon a miska pro ukládání kazet na desce, kterou lze z přístroje částečně vysunout. Naspodu je diskotéka uzavřená dvoukřídlými dvířky z kouřového skla. Povrch skříně je vláknitý ořech kombinovaný s černým smaltem; skříně je vybavena kolečky pro snadnější přemístování.

Přijímač se vyjímá ze skříně směrem dopředu po vyšroubování čtyř šroubů přístupných v prostoru pod přijímačem. Dříve je však nutné odejmout talíř gramofonu, po uvolnění šroubů posunout obě příchytky gramofonu směrem od okrajů, nadzvíhnout gramofon a odpájet z diod D601-604 v přijímači dva napájecí příklady motoru (vinutí L616 síťového transformátoru TR1 - napětí 33 V) a uzemňovací vodič.

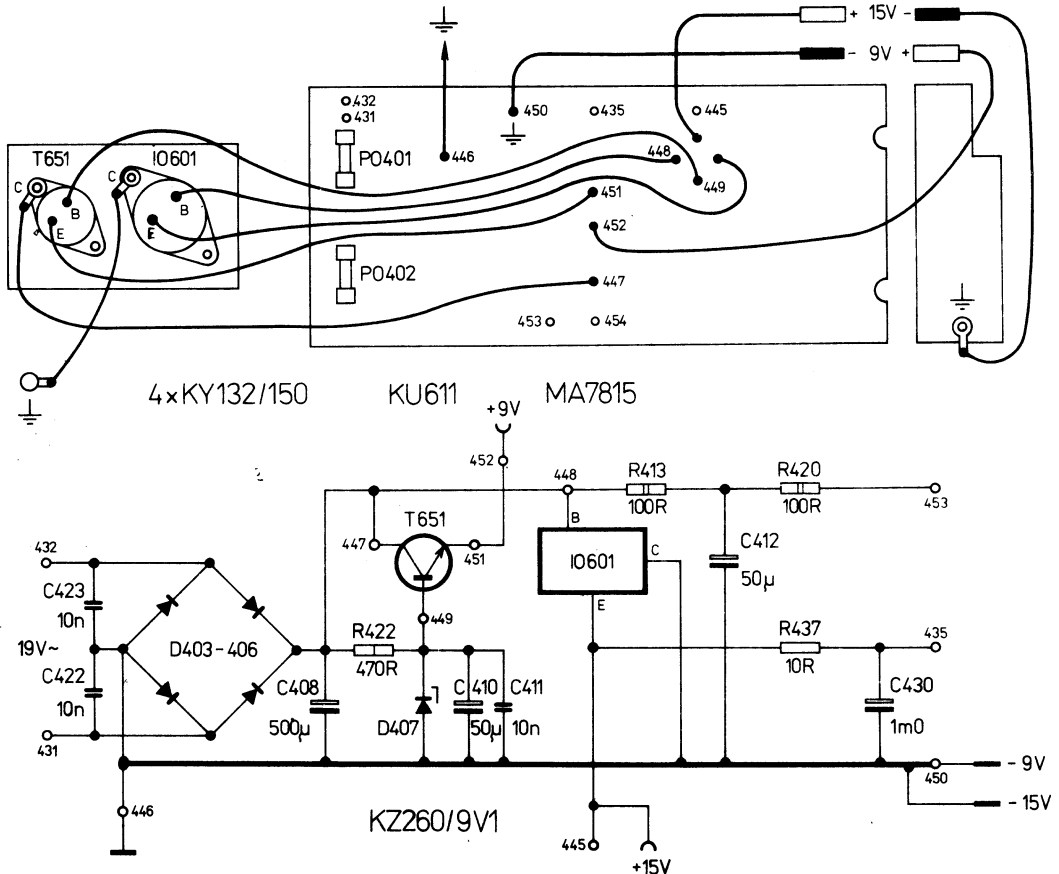
Dále odpojte vzadu pod výklopným krytem přípojek zástrčku přívodu od přenosky a výstupní zástrčku od magnetofonu a nakonec rozpojte i čtyři ploché doteky obou napájecích napětí pro magnetofon, přístupné čtvercovým výřezem v základní desce pod krytem pojistek.

Uvedené přívody je třeba rozpojit také při vyjímání magnetofonu; dále vytáhněte klávesu PO-HOTOVOSTNÍ STOP, vyšroubujte 4 šrouby v rozích masky magnetofonu a odejměte ji, vyšroubujte 4 vru-ty a vyjměte celou sestavu mechanické a elektronické části směrem nahoru.

Obě napájecí napětí pro magnetofon se stabilizují pomocí prvků T651 a IO601 umístěných na chla- diči nad korekčním předzesilovačem pro přenosku a zapojených na desce pro přepínání předvolby podle obr. 2.

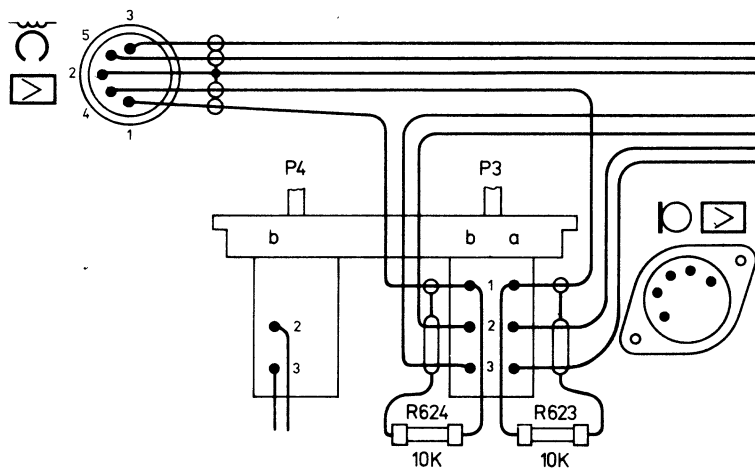
Úroveň signálu určeného pro nahrávání se dodatečně upravuje dvěma odpory zapojenými v magne- tofonu podle obr. 3.

Než bude vytištěn podrobný návod k údržbě, postupujte při opravách podle návodů k údržbě příjí- mače TESLA 816A, gramofonu SUPRAPHON HC 42, případně magnetofonu SM-1. Dále uvádíme pouze odlišné náhradní díly nového přístroje.



Obr. 2. Změněné montážní a schematické zapojení stabilizátoru v přijímači

| Díl | Název | Objednací číslo | Poznámky |
|-------|---|-----------------|----------|
| 1 | skříň přístroje holá | 1PF 128 96 | |
| 2 | ozdobný pásek nad přijímačem | 1PF 148 05 | |
| 3 | ozdobný pásek pod magnetofonem | 1PF 148 09 | |
| 4 | držák ozdobného pásku | 1PA 000 13 | |
| 5 | gramofon sestavený | H 42.03 | |
| 6 | vložka přenosky SUPRAPHON | VM 2101 | |
| 7 | kryt gramofonu se závěsy | 1PF 698 20 | |
| 8 | ozdobný štítek na krytu | 1PF 142 01 | |
| 9 | maska přijímače sestavená | 1PF 116 96 | |
| 10 | korekční zesilovač pro přenosku sestavený | 1PN 290 44 | |
| 11 | část pro přepínání předvolby sestavená | 1PN 290 43 | |
| 12 | chladič pro T651 a IO601 | 1PA 633 22 | |
| 13 | magnetofon SM-1 | 1PK 197 79 | |
| 14 | maska magnetofonu | 1PF 117 08 | |
| 15 | klávesa POHOTOVOSTNÍ STOP | 1PF 795 16 | |
| 16 | úhelník magnetofonu levý | 1PA 676 82 | |
| 17 | úhelník pravý | 1PA 676 83 | |
| 18 | madlo posuvné desky | 1PA 249 52 | |
| 19 | závěs dveří | 1357 | |
| 20 | držadlo dveří | 1PA 178 16 | |
| D407 | Zenerova dioda | KZ260/9V1 | |
| T651 | křemíkový tranzistor | KU611 | |
| IO601 | integrovaný stabilizátor napětí | MA7815 | |
| C410 | elektrolytický kondenzátor | TE 986 50μ | |
| R422 | vrstvý odpor 1 W | TR 214 470RK | |
| R623 | vrstvý odpor | TR 212 10KK | |
| R624 | vrstvý odpor | TR 212 10KK | |



Obr. 3. Doplnění odporů v magnetofonu



TESLA ELTOS

Vydala TESLA ELTOS, oborový podnik Praha, v září 1981