

1.313 Rozhlasový přijímač 427A „POÉZIA“

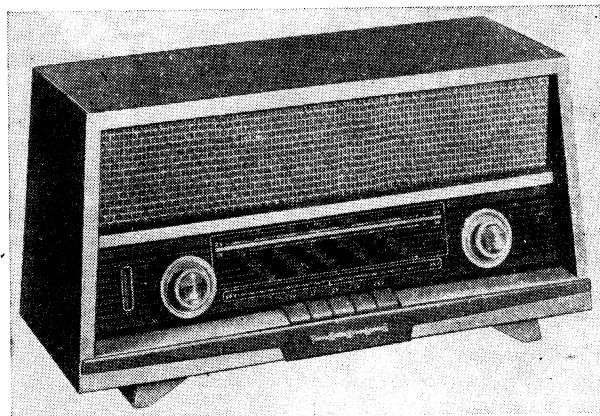
Výrobce: TESLA BRATISLAVA, n. p.

Hlavní technické údaje:

Zapojení: Šestiobvodový, 4+1 elektronkový superhet na středních a dlouhých vlnách — osmiobvodový, 5+1 elektronkový superhet na velmi krátkých vlnách — k napájení ze střídavé sítě.

Vlnové rozsahy: 3; 4,1 až 4,5 m (73 až 66 MHz); 187 až 571 m (1605 až 525,4 kHz); 810 až 2000 m (370 až 150 kHz)

Průměrná citlivost: střední a dlouhé vlny 30 μ V, velmi krátké vlny (pro odstup úrovně signálu od úrovně šumu 26 dB) 10 μ V



Rozhlasový přijímač 427A „POÉZIA“, výroba 1962 až 1963

Průměrná selektivnost: pro střední a dlouhé vlny 32 dB, pro velmi krátké vlny 35 dB

Výstupní výkon: 2 W

Reproduktor: oválný, rozměrů 280 x 80 mm, impedance kmitací cívky 4 Ω

Napájení: střídavým proudem 50 Hz s napětím 120 nebo 220 V

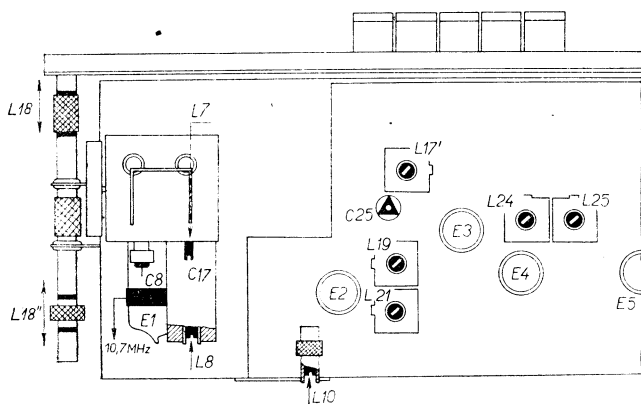
Příkon: 38 W

Sladování: AM mf: 468 kHz — sv [L26*, L25*, L22*, L21* max. (*sprážený obvod utlumit odporem 10 k Ω);] L10 min.

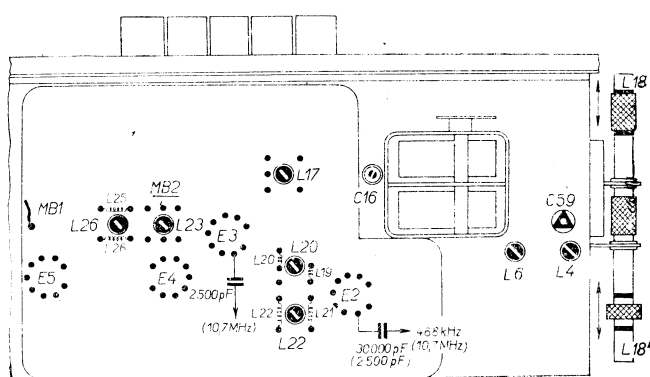
vf: sv — 550 kHz • L17, L18 max. dv — 156 kHz • L17', L18'' max.
1500 kHz • C25, C16 max. 360 kHz • C59 max.

FM mf: 10,7 MHz — L24 max., L23 nul., L20*, L19*, L8, L7 max. (*sprážený obvod utlumit odporem 2 k Ω ,

vf: 66,78 MHz • L6, L4 max. (• u dílku 80)
72,38 MHz • C17, C8 max. (• u dílku 30)



Sladovací prvky na šasi



Sladovací prvky pod šasi

Změny v provedení: V přijímačích novější výroby odpadá anténní přepínač P7. Střed symetrizační tlumivky je pak zapojen buď na zemnici nebo anténní zdíčku přijímače pro běžné rozsahy. Mění se kapacita kondenzátorů C9 z 15 pF na 10 pF; C3 z 1000 pF na 470 pF; C16 z 6 pF na 30 pF; kondenzátor C27 nebyl použit.

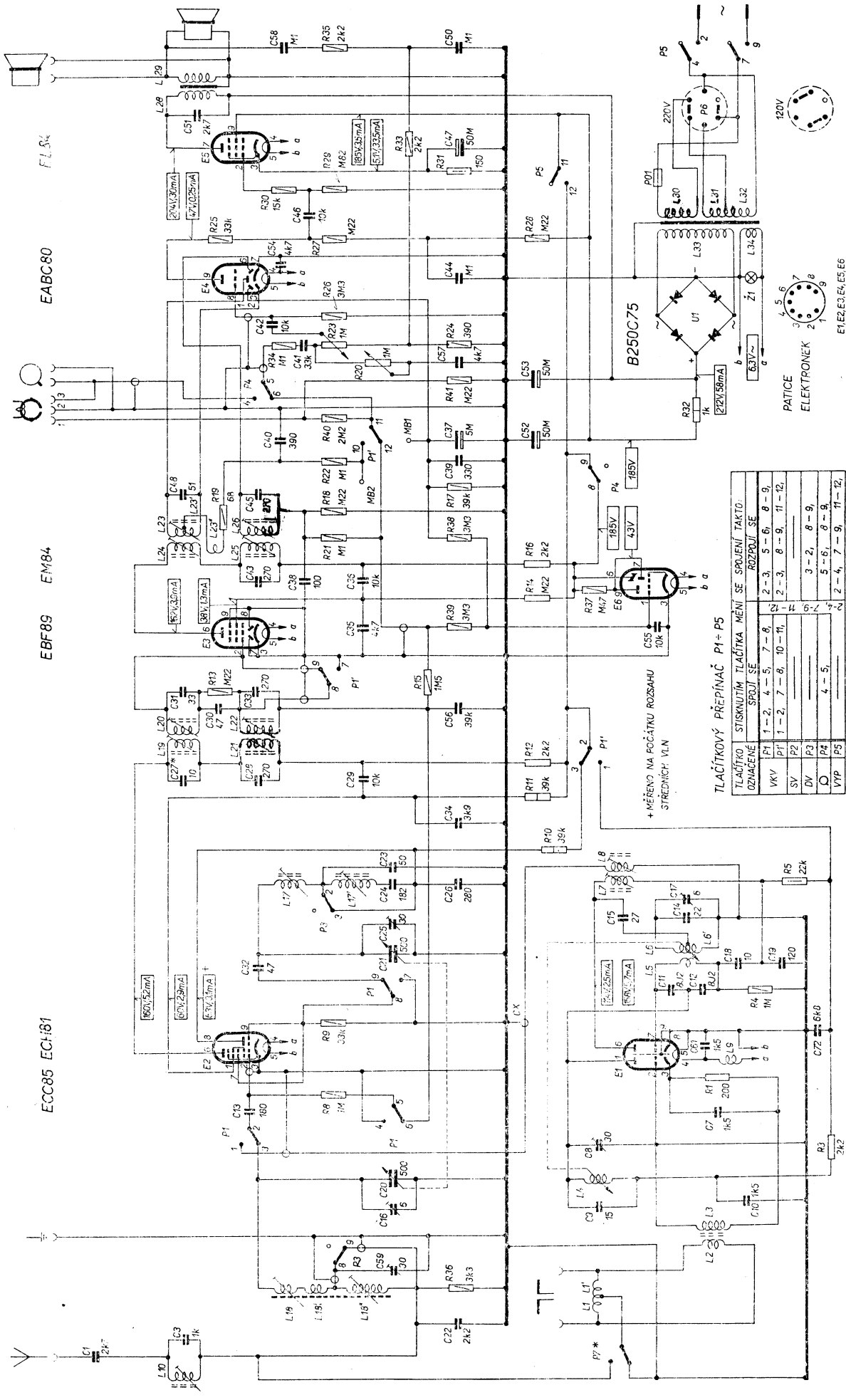
Obvod tónové clony byl přeložen do mřížkového

obvodu koncové elektronky (místo odporu R29). Proto nebyly použity odpory R31 a R29. Kapacita kondenzátoru C57 změněna ze 4700 pF na 15 000 pF.

Odvozené přístroje pro vývoz

427A-3 — rozsah velmi krátkých vln podle normy CCIR 3 až 3,42 m (100 až 87,5 MHz).

R	1, 3, 36, 59	2, 4, 9, 10, 11, 12, 13, 15, 39, 44, 37, 16, 21, 38, 43, 32, 41, 20, 34, 23, 24, 25, 26, 27, 28, 30, 29, 31, 33, 35, 51, 59
C	22, 9, 10, 1, 13, 16, 17, 18, 19, 20, 21, 22, 23, 24, 25, 26, 27, 28, 29, 30, 31, 32, 33, 34, 35, 36, 37, 38, 39, 40, 41, 42, 43, 44, 45, 46, 47, 48, 49, 50, 51, 52, 53, 54, 55, 56, 57, 58, 59, 60	1, 2, 3, 4, 5, 6, 7, 8, 9, 10, 11, 12, 13, 14, 15, 16, 17, 18, 19, 20, 21, 22, 23, 24, 25, 26, 27, 28, 29, 30, 31, 32, 33, 34, 35, 36, 37, 38, 39, 40, 41, 42, 43, 44, 45, 46, 47, 48, 49, 50, 51, 52, 53, 54, 55, 56, 57, 58, 59, 60
L	10, 1, 13, 16, 17, 18, 19, 20, 21, 22, 23, 24, 25, 26, 27, 28, 29, 30, 31, 32, 33, 34, 35, 36, 37, 38, 39, 40, 41, 42, 43, 44, 45, 46, 47, 48, 49, 50, 51, 52, 53, 54, 55, 56, 57, 58, 59, 60	1, 2, 3, 4, 5, 6, 7, 8, 9, 10, 11, 12, 13, 14, 15, 16, 17, 18, 19, 20, 21, 22, 23, 24, 25, 26, 27, 28, 29, 30, 31, 32, 33, 34, 35, 36, 37, 38, 39, 40, 41, 42, 43, 44, 45, 46, 47, 48, 49, 50, 51, 52, 53, 54, 55, 56, 57, 58, 59, 60



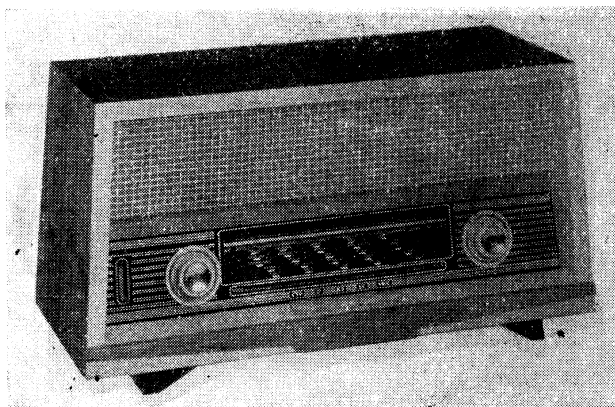
TLAČÍTKOVÝ PŘEPÍNAČ P1 + P5

TLAČÍTKO OZNAČENÉ	STISKNUTÍM SPRÁVÍ SE	TLAČÍTKA MENÍ SE SPOJENÍ TAKTO: ROZPŮJÍ SE
VKV P1	1-2, 4-5, 7-8, 9	2-3, 5-6, 8-9
SV P2	1-2, 7-8, 10-11, 12	2-3, 8-9, 11-12
Q P3	3-2, 8-9	3-2, 8-9
Ø P4	4-5, 6-9, 8-9	5-6, 8-9
VYP P5	2-4, 7-9, 11-12	2-4, 7-9, 11-12

Zapojení přijímače 427A „POEZIA“
E1E2E3E4E5E6

1.314 Rozhlasový přijímač 427A-2 „POÉZIA“

Výrobce: TESLA BRATISLAVA, n. p.,



Rozhlasový přijímač 427A-2 „POÉZIA“,
výroba 1962 až 1963

Hlavní technické údaje:

Zapojení: Šestiobvodový, 4+1 elektronkový superhet na středních a krátkých vlnách — osmiobvodový 5+1 elektronkový superhet na velmi krátkých vlnách — k napájení ze střídavé sítě.

Vlnové rozsahy: 3; 4,1 až 4,5 m (73 až 66 MHz); 16,7 až 50,4 m (18 až 5,95 MHz); 187 až 571 m (1605 až 524,4 kHz)

Průměrná citlivost: střední vlny 30 μ V, krátké vlny 50 μ V, velmi krátké vlny (pro odstup úrovně signálu od úrovně šumu 26 dB) 10 μ V

Průměrná selektivnost: pro střední a krátké vlny 32 dB; pro velmi krátké vlny 35 dB

Výstupní výkon: 2 W

Reproduktor: oválný, rozměrů 280 × 80 mm, impedance kmitací cívky 4 Ω

Napájení: střídavým proudem 50 Hz s napětím 120 nebo 220 V

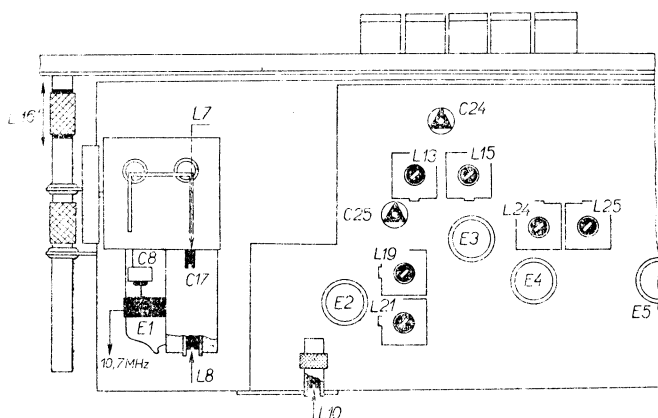
Příkon: 38 W

Sladování: AM mf: 468 kHz — sv [L26*, L25*, L22*, L21* max. (*sprážený obvod utlumit odporem 10 k Ω);] L10 min.

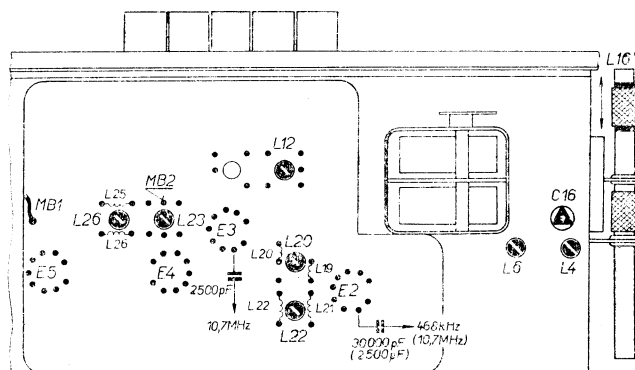
vf: sv — 550 kHz • L13, L16' max. kv — 6,4 MHz • L12, L15 max.
1500 kHz • C25, C16 max. 17 MHz • C24 max.

FM mf: 10,7 MHz — L24 max., L23 nul., L20*, L19*, L8, L7 max. (*sprážený obvod utlumit odporem 2 k Ω)

vf: 66,78 MHz • L6, L4 max. (• u dílku 80)
72,38 MHz • C17, C8 max. (• u dílku 30)



Sladovací prvky na šasi



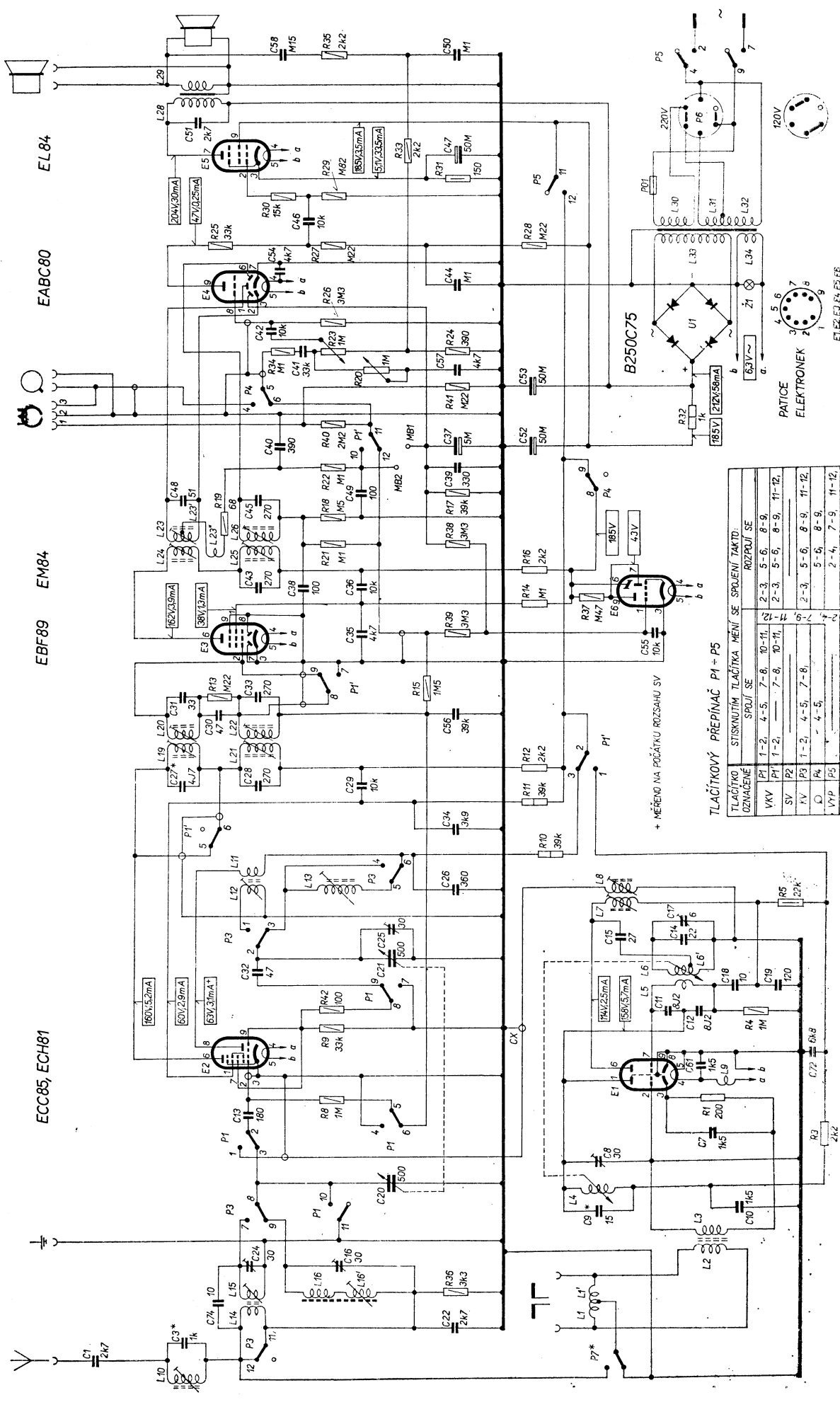
Sladovací prvky pod šasi

Změny v provedení: U přijímačů nové výroby byl vypuštěn přepínač P7. Střed symetizační tlumivky L1 je spojen zpočátku přímo se zemnicí zdičkou, pak se zdičkou pro anténu. Byla změněna kapacita kondenzátoru C9 z 15 pF na 10 pF; kapacita kondenzátoru C3 z 1000 pF na 470 pF, kondenzátor C27 nebyl použit; uvedené díly jsou ve schématu označeny hvězdičkou.

Odvozené přístroje pro vývoz

427A-4 — rozsah velmi krátkých vln podle normy CCIR 3 až 3,42 m (100 až 87,5 MHz)

R	1	2	3	4	5	6	7	8	9	10	11	12	13	14	15	16	17	18	19	20	21	22	23	24	25	26	27	28	29	30	31	32	33	34	35	36	37	38	39	40	41	42	43	44	45	46	47	48	49	50	51	52	53	54	55	56	57	58	59	60
C	1	2	3	4	5	6	7	8	9	10	11	12	13	14	15	16	17	18	19	20	21	22	23	24	25	26	27	28	29	30	31	32	33	34	35	36	37	38	39	40	41	42	43	44	45	46	47	48	49	50	51	52	53	54	55	56	57	58	59	60
L	1	2	3	4	5	6	7	8	9	10	11	12	13	14	15	16	17	18	19	20	21	22	23	24	25	26	27	28	29	30	31	32	33	34	35	36	37	38	39	40	41	42	43	44	45	46	47	48	49	50	51	52	53	54	55	56	57	58	59	60



TLAČÍTKOVÝ PŘEPÍNAČ P1 + P5

TLAČÍTKO OZNAČENÉ	STISKNUTÍM TLAČÍTKA MĚNÍ SE SPOJENÍ TAKTO:	ROZPOJÍ SE
VKV P1	1-2, 4-5, 7-8, 10-11, 12	2-3, 5-6, 8-9
SV P2	1-2, 7-8, 10-11, 12	2-3, 5-6, 8-9, 11-12
VV P3	1-2, 4-5, 7-8, 10-11, 12	2-3, 5-6, 8-9, 11-12
OV P4	4-5, 7-8, 10-11, 12	2-3, 5-6, 8-9
VVP P5	4-5, 7-8, 10-11, 12	2-4, 7-9, 11-12

+ MĚŘENO NA POČÁTKU ROZSAHU SV

Zapojení přijímače 427A-2, „POEZIA“