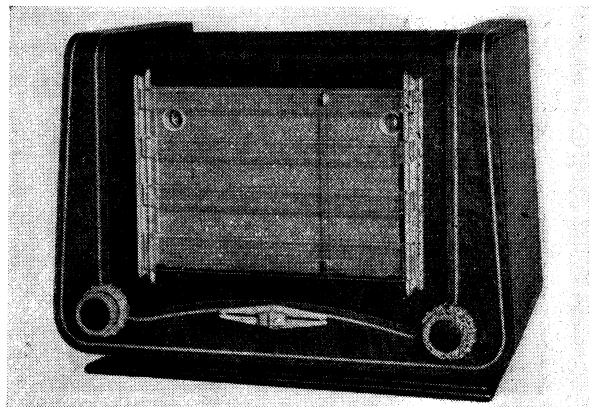


## 1.519 Rozhlasové přijímače 620A a 623A „MÁJ“

Výrobce: TESLA PŘELOUČ, n. p., nyní  
TESLA PARDUBICE, n. p.,  
závod PŘELOUČ



Rozhlasový přijímač 620A „MÁJ“,  
výroba 1955 až 1956 a 623A „MÁJ“, výroba 1956 až 1957

### Hlavní technické údaje:

Zapojení: Sedmiobvodový, 4+2 elektronkový superhet k napájení ze střídavé sítě.

Vlnové rozsahy: 4; 13,5 až 20 m (22,2 až 15 MHz); 24,5 až 52 m (12,2 až 5,7 MHz); 187 až 572 m (1604 až 524,4 kHz); 1000 až 2000 m (300 až 150 kHz)

Průměrná citlivost: krátké vlny 70  $\mu$ V, střední a dlouhé vlny 50  $\mu$ V

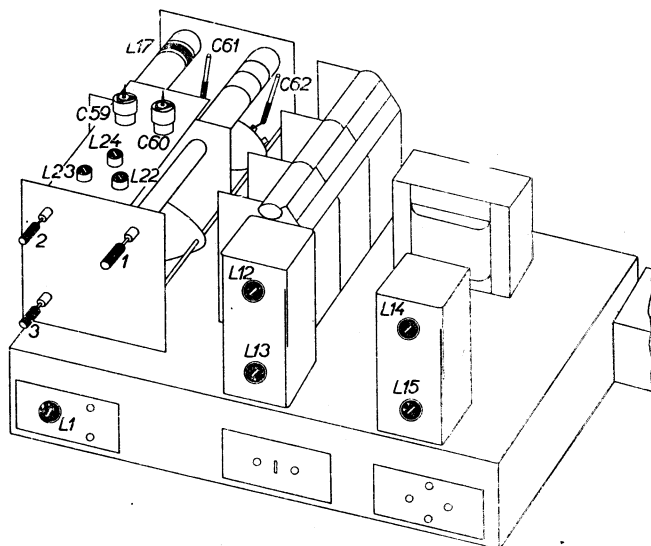
Průměrná šířka pásma: 7,4; 14 a 18 kHz podle polohy voliče

Výstupní výkon: 2,8 W

Reproduktor: kruhový, průměru 200 mm, impedance kmitací cívky 5  $\Omega$

Napájení: střídavým proudem 50 Hz s napětím 110, 125, 150, 220 a 240 V

Příkon: asi 56 W



Sladovací prvky na šasi

**Sladování:** AM mf: 452 — sv [ L15, L14, L13, L12 max.; ] L1 min. (volič vysílačů ve střední poloze, volič šířky pásma na „úzké pásmo“)

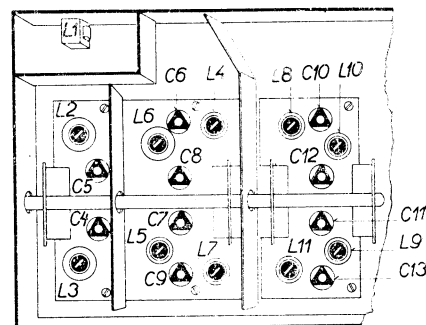
vf: kv1 — 15,3 MHz • L8, L4 max. kv2 — 6 MHz • L9, L5 max.  
21,6 MHz • C10, C6 max. 12 MHz • C11, C7 max.

sv — 600 kHz • L10, L2\*, L6\* max. dv — 160 kHz • L11, L3\*, L7\* max.  
1300 kHz • C12, C8, C5 max. 280 kHz • C13, C9, C4 max.

(\* sprážený obvod (C2, L6—L7 nebo C1, L2—L3) rozladit kondenzátorem 300 pF)

Okruhy voliče místních vysílačů:

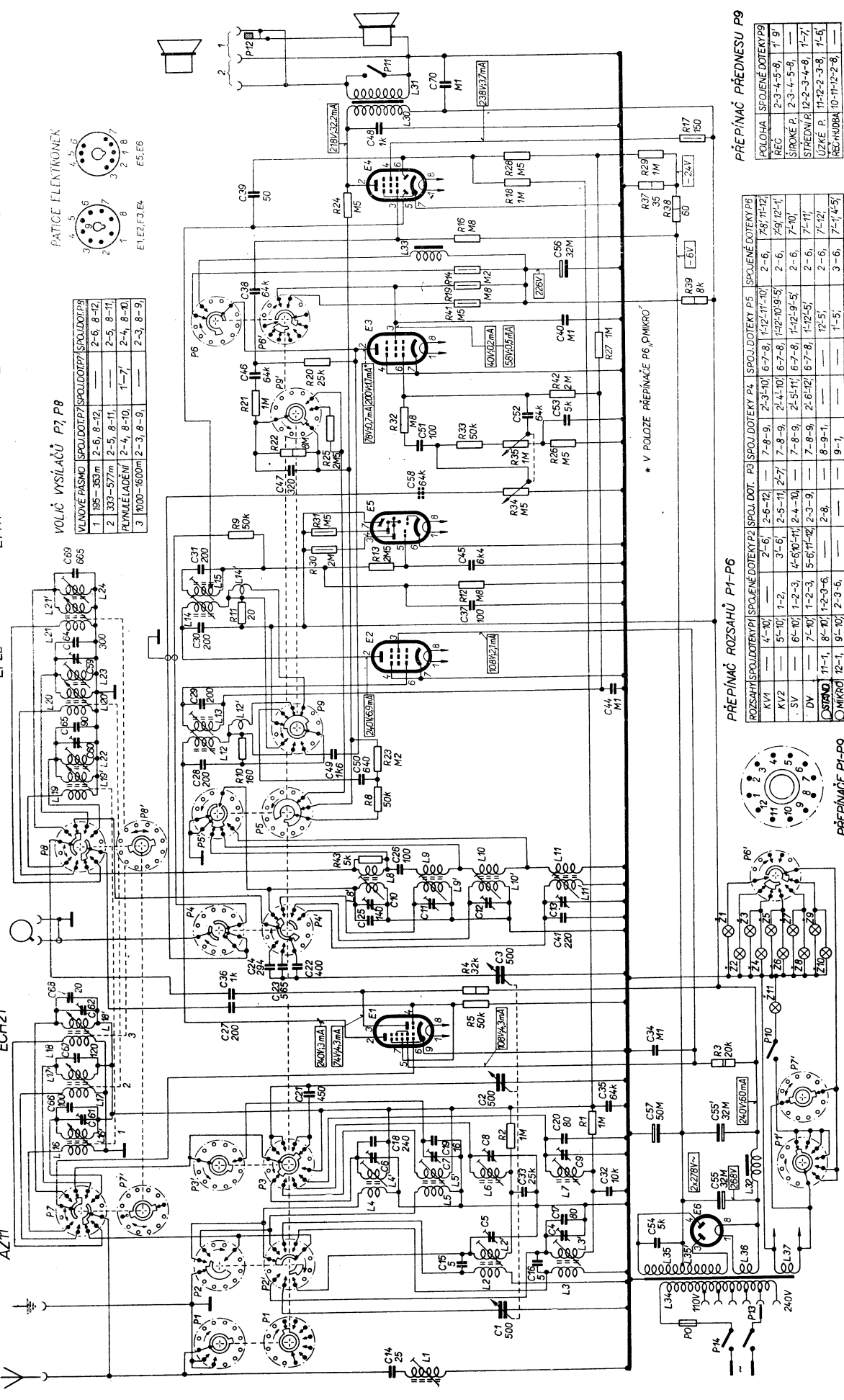
Levá krajní poloha: (rozsah 195 až 353 m)	ladicí šroub 1	{ min. 850 kHz L22 max. max. 1540 kHz C60 max. o 1400 kHz C61 max.
Druhá poloha zleva: (rozsah 333 až 577 m)	ladicí šroub 2	{ min. 520 kHz L23 max. max. 900 kHz C59 max. o 800 kHz L17* max.
Pravá krajní poloha: (rozsah 1000 až 1600 m)	ladicí šroub 3	{ max. 300 kHz L24 max. o 290 kHz C62 max.



Sladovací prvky pod šasi

(\* ladí se posouváním anténního vinutí)

R	11, 13, 12, 9, 30, 31, 34, 22, 33, 35, 26, 25, 22, 21, 42, 20, 27, 41, 39, 19, 14, 16, 24, 38, 18, 37, 28, 29, 17, 70, 44, 30, 31
C	1, 15, 16, 54, 5, 4, 17, 55, 33, 32, 6, 7, 8, 9, 19, 19, 20, 21, 57, 58, 61, 66, 35, 21, 2, 87, 34, 68, 62, 27, 36, 3, 24, 23, 22, 25, 41, 10, 11, 12, 13, 26, 50, 28, 49, 60, 65, 29, 44, 59, 64, 30, 37, 69, 45, 31, 58, 47, 51, 53, 52, 46, 40, 39, 56, 49, 30, 31
L	1, 34, 35, 35, 36, 37, 2, 2, 3, 3, 4, 4, 5, 5, 6, 7, 32, 16, 16, 17, 17, 18, 18, 43, 23, 10, 8, 23, 10, 30, 31, 34, 22, 33, 35, 26, 25, 22, 21, 42, 20, 27, 41, 39, 19, 14, 16, 24, 38, 18, 37, 28, 29, 17, 70, 44, 30, 31



EF22

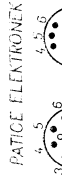
EM11

EF22

EF22

ECH21

AZ11



VOLÍČ VYSILAČŮ P7, P8

VÝKONNÉ PÁSMO	SPJLODOTKY P7	SPJLODOTKY P8	SPJLODOTKY P9
1	B5-353m	2-6, 8-12	2-6, 8-12
2	333-577m	2-5, 8-11	2-5, 8-11
3	1000-1600m	2-4, 8-10	2-4, 8-10



PŘEPÍNAČ PŘEDNESU P9

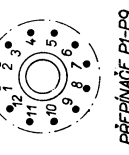
POLOHA	SPJLOJENÉ DOTEKY P9
BEČ	2-3-4-5-8, 1-9
ŠÍŘKĚ P.	2-3-4-5-8, 1-7
STŘEDNÍ P.	11-12-2-3-8, 1-6
ÚZKĚ P.	11-12-2-3-8, 1-6
REŽ. HODBA	10-11-12-2-8, 1-6

PŘEPÍNAČ ROZSAHŮ P1-P6

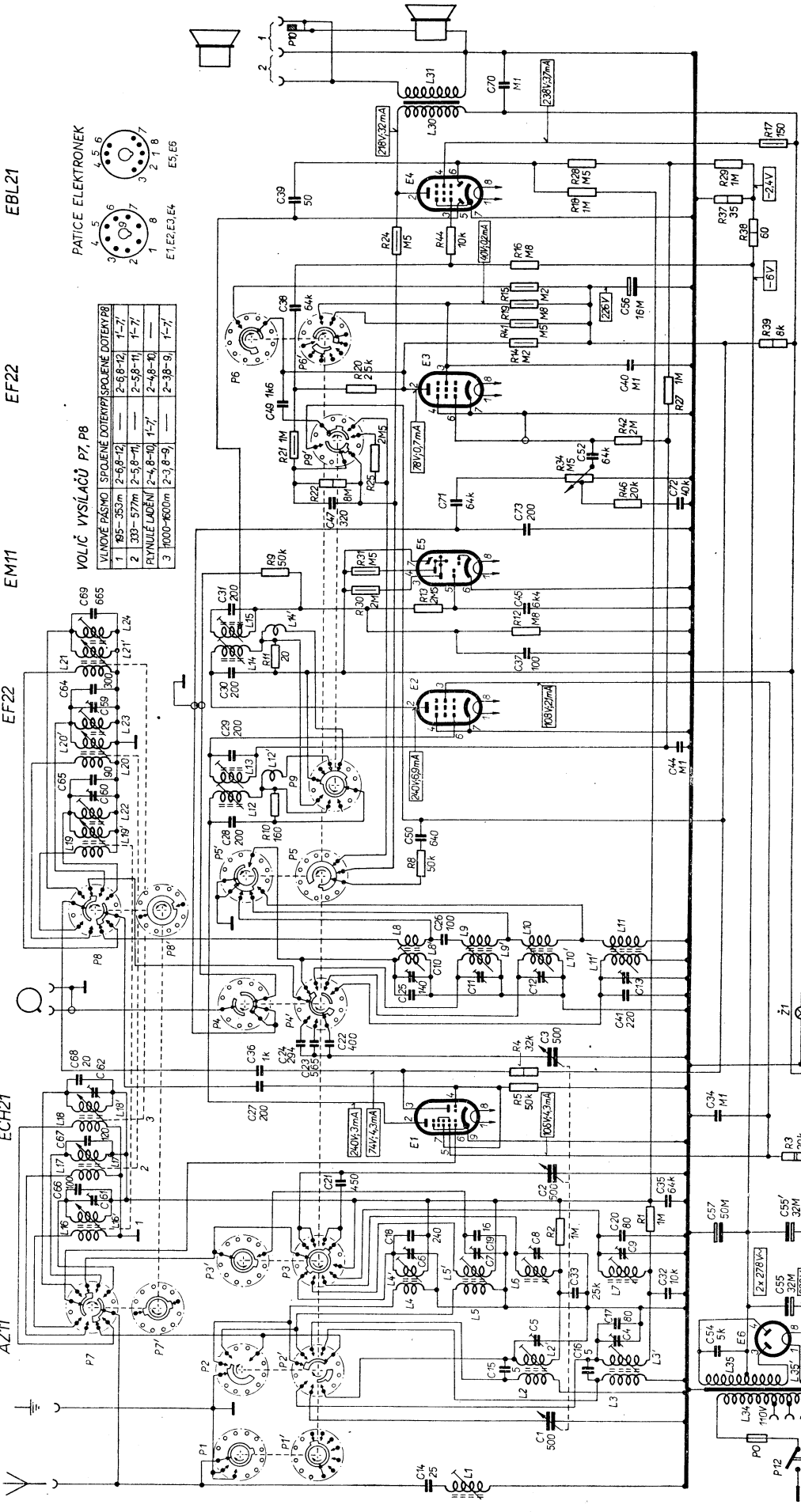
ROZSAH	SPJLOJENÉ DOTEKY P1	SPJLOJENÉ DOTEKY P2	SPJLOJENÉ DOTEKY P3	SPJLOJENÉ DOTEKY P4	SPJLOJENÉ DOTEKY P5	SPJLOJENÉ DOTEKY P6
KV1	4-10	2-6	2-6-12	7-8-9, 2-3-10	6-7-8, 1-12-11-10	2-6, 7-8, 11-12
KV2	5-10	1-2	3-6	2-5-11, 2-7	7-8-9, 2-4-10	6-7-8, 1-12-10-9-5
DV	6-10	1-2-3	4-6-10	2-4-10	2-5-11, 2-4-10	2-6, 7-10
SV	7-10	1-2-3	4-6-10	2-4-10	2-5-11, 2-4-10	2-6, 7-10
OMIKRO	11-1, 8-10	1-2-3-6	2-8	7-8-9, 1-2-3-6	6-7-8, 1-12-5	2-6, 7-12
OMIKRO	12-1, 9-10	2-3-6	2-8	7-8-9, 1-2-3-6	6-7-8, 1-12-5	2-6, 7-12

\* V POLOZE PŘEPÍNAČE P6 „OMIKRO“

PŘEPÍNAČ P1-P9



R	45,	2, 1,	3,	5, 4,	8,	10,	11,	12,	13,	30,	9, 31,	46, 23, 34, 24, 42,	20, 27,	14,	41, 39, 19,	16,	24, 44, 36, 37, 19,	28, 29, 17,						
C	14,	1,	25, 54, 54,	17, 55,	33, 32,	6, 7, 8, 9, 10, 9, 21, 57,	34, 62, 7, 8, 9, 3, 24, 23, 22,	25, 47, 10, 11, 12, 13,	26,	50, 28,	60, 65,	29, 44,	59, 64,	30,	37,	69, 31, 45,	73,	47, 71, 72,	52,	49,	40,	38,	56,	70,
L	1,	34, 23, 35, 35, 36, 37, 21,	4, 5, 4, 5, 6, 7,	16, 16',	17, 17',	18, 18',	8, 9, 10, 11, 8, 9, 10, 11,	6, 9, 10, 11, 8, 9, 10, 11,	21, 21', 14, 24, 15, 14, 15,	21, 21',	14, 24, 15, 14, 15,	21, 21',	14, 24, 15, 14, 15,	21, 21',	14, 24, 15, 14, 15,	21, 21',	14, 24, 15, 14, 15,	21, 21',	14, 24, 15, 14, 15,	21, 21',	14, 24, 15, 14, 15,	21, 21',	14, 24, 15, 14, 15,	21, 21',



EBL21

EF22

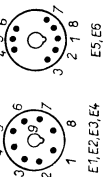
EM11

EF22

ECH21

AZ71

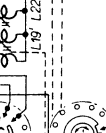
PATICE ELEKTRONEK



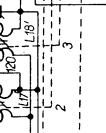
VOLIC VYSILACU P7, P8

VLADNE PASHKI	SPOLENE DOTYKY	SPOLENE DOTYKY P8
1	85-350m	2-6, 8-12
2	333-577m	2-5, 8-11
3	1000-1600m	2-4, 8-10

PŘEPÍNAČ PŘEDNESU P9



PŘEPÍNAČ ROZSAHU P1-P6



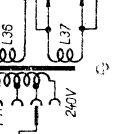
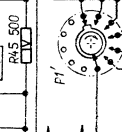
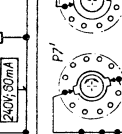
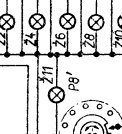
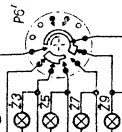
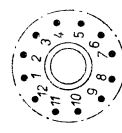
PŘEPÍNAČ PŘEDNESU P9

POLOHA	SPOLENE DOTYKY P8
REC	2-3, 4-5, 8-9
SR	2-3, 4-5, 8-9
STREDA	2-3, 4-5, 8-9
UZKE P	11-12, 2-3, 8-9
UZKE R	11-12, 2-3, 8-9
WIDEN	10-11, 12-3, 8-9

PŘEPÍNAČ ROZSAHU P1-P6

ROZSAHY	SPOLUDOTYKY P1	SPOLUDOTYKY P2	SPOLUDOTYKY P3	SPOLUDOTYKY P4	SPOLUDOTYKY P5	SPOLUDOTYKY P6
KV1	14-10	1-2	2-6-12	7-8-9	12-3-10	6-7-8, 11-12, 10-11
KV2	5-10	1-2	2-5-11	2-4-10	2-4-10	6-7-8, 11-12, 10-11
SV	7-10	1-2-3	4-5, 10-11	2-4-10	2-5-11	6-7-8, 11-12, 10-11
CV	7-10	1-2-3	5-8, 10-11	2-3-9	2-3-9	6-7-8, 11-12, 10-11
STAND.	11-1	8-10	1-2-3-6	2-8	8-9-1	12-5, 7-12
OMIKRO	12-1	9-10	2-3-6	2-8	8-9-1	11-5, 7-12, 4-5

PŘEPÍNAČ P1-P9



**Změny v provedení:** Na přijímačích bylo provedeno během výroby mnoho elektrických i mechanických úprav. Změny, které se nejvýrazněji projeví u přijímačů 623A, jsou zakresleny ve schématu tohoto přijímače, který se původně zapojením shodoval s typem 620A.

### **Odvozené přístroje pro vývoz**

720A — vlnové rozsahy: 13,7 až 42,5 m; 47 až 150 m; 179 až 600 m; 700 až 2000 m — odpadá volič místních vysílačů — přistupuje pentodový vf stupeň